

Novedad



Las amoladoras de troqueles de la serie Revolution de Ingersoll Rand ofrecen una elevada combinación de valores y rendimiento, proporcionando una gran duración y potencia, para resolver con comodidad de uso una amplia gama de aplicaciones de mantenimiento y producción ligera.

- Motor de una potencia de 0,30 kW.
- Velocidad máxima en vacío 25 000 rpm.
- La carcasa de composite ergonómica ligera, protege del aire frío y ofrece elevado confort al operario.
- El menor peso de esta herramienta reducirá la fatiga del operario.
- Gatillo interior de seguridad que previene un arranque accidental de la herramienta.
- El escape trasero aleja el aire del operario.
- El mecanismo de impacto de maza simple de Ingersoll Rand es el más sencillo y duradero de la industria.

Especificaciones a 6,2 bar

Modelo	325XC4A
Código de pedido	45763521
Capacidad pinza	6 mm
Versiónes disponibles:	330XC4A
- 30 000 rpm	

PRESTACIONES

Potencia nominal	0,30 kW
Velocidad máxima en vacío	25 000 rpm

CARACTERISTICAS NEUMATICAS

Entrada de aire (NPTF)	1/4"
Tamaño mínimo de manguera	10 mm
Consumo medio de aire	3,8 L/s
Consumo de aire en carga	15,6 L/s

RUIDO Y VIBRACIONES

Presión / potencia sonora (ISO15744)	78,6 / 89,6 dB(A)
Nivel de vibración / incerteza de medida (ISO28927)	< 2,5 m/s ²

PESO Y DIMENSIONES

Peso de la herramienta	0,62 Kg
Longitud de la herramienta	244 mm
Peso con embalaje	0,99 Kg
Dimensiones del embalaje (lon x anc x alt)	261 x 76 x 58 mm
Código UPC/EAN	6 63023 08237 0
Orígene	Made in China





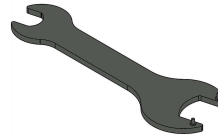
DG110-700-G2
03641743
Pinza Erickson, 1/8" (3,2 mm)



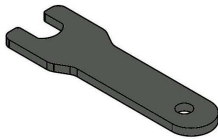
DG110-700-6MM
04261053
Pinza Erickson, 6 mm



DG110-700-G4
03641602
Pinza Erickson, 1/4" (6,35 mm)



RG1-26
80227200
Llave para cuerpo de pinza



301-69
04552683
Llave para tuerca de pinza



LG1-K284
80152119
Juego escape remoto



33104
91486330
Manguera, 1/4" NPT, paso 6 mm, 30 cm



IB6NMC2
88103015
Conector Serie IBN/IBS, conexión macho 1/4", paso 6 mm (ISO6150B / MIL-C4109)



77NMC2
88104070
Conector Serie 7N7/7S7, conexión macho 1/4", paso 7,2 mm (EURO 7,2 - 7,4)



Acoplamientos
Una completa gama está disponible en nuestro catálogo de accesorios.



Filtros, reguladores, lubricadores
Una completa gama está disponible en nuestro catálogo de accesorios.



67-LBK1
04637344
Conjuntos de lubricante para cabezas angulares



10Z4
03875671
Aceite, Clase 1, no 10, 0,12 L



67-4T
04637336
Grasa para cabezas angulares a revoluciones elevadas