

SIMPLEMENT PRODUCTIF AVEC UNE CONNECTIVITÉ.



SÉRIE QX™
SYSTÈMES DE SERRAGE DE PRÉCISION SANS FIL



SÉRIE QX CONNECT™




La prise de contrôle totale de votre process d'assemblage ne doit pas être compliquée. Notre gamme complète de visseuses série QX Connect™ fournit des solutions simples, flexibles et performantes pour tous vos besoins d'assemblage. Quel que soit le secteur ou quelle que soit l'application, vous pouvez compter sur Ingersoll Rand, votre partenaire de confiance pour mener à bien vos tâches.



TABLE DES MATIÈRES

- Présentation des systèmes de serrage de précision sans fil série QX Connect™ 4
- Caractéristiques de la série QX Connect™ 5
- Comment choisir le bon outil ? 6
- Outils sans fil série QXF 7
- Outils sans fil série QXB 8
- Outils sans fil série QXX 9
- Outils sans fil série QXW Limitless 10
- Outils sans fil série QX Connect ETS 12
- Du sur-mesure pour les applications spéciales 13
- Visseuse sans fil fort couple série QXM 14
 - Adaptable à votre application 15
 - Caractéristiques de la visseuse sans fil fort couple série QXM 16
 - Contrôle et communication supérieurs 17
 - Bras de réaction pour visseuses à fort couple 18
- Accessoires système 19
- Application INSIGHT™ Connect 20
- Contrôleur sans fil INSIGHTQCX™ 21
 - Contrôler plusieurs outils avec 1 contrôleur (avec option MTC) 22
 - Modèles 23
 - Capacités 24
 - Caractéristiques techniques 25
- Série INSIGHTQCT™ 26
 - Équipement d'étalonnage 26
 - Testeurs et analyseurs de couple 28
- Caractéristiques techniques de la visseuse QX Connect 30

DIFFÉRENT, PAR NATURE

 SIMPLE	 FLEXIBLE	 CAPABLE
EXPERTISE NON REQUISE	PERMET DES CHANGEMENTS RAPIDES	RÉPOND À VOS EXIGENCES
<p>QU'EST-CE QUE CELA SIGNIFIE POUR MOI ?</p> <ul style="list-style-type: none"> ■ Économisez sur les coûts de sélection, de formation et d'installation ■ Conceptions ergonomiques et faciles à utiliser ■ Commande simple, livraison rapide 	<ul style="list-style-type: none"> ■ Intégration facile sur les lignes d'assemblage ■ Plusieurs options de produits ■ Les options de connectivité permettent une programmation rapide 	<ul style="list-style-type: none"> ■ Des performances qui optimisent votre productivité ■ Construction plus durable, et coût de possession plus faible ■ Les diagnostics avancés identifient les problèmes et améliorent la sécurité

IDENTIFICATEURS D'ICÔNES

Référence à la compatibilité



Compatible avec une source USB



Application Insight Connect



ETS (Système de serrage ergonomique)



Wifi



Compatible Bluetooth

PRÉSENTATION DES SYSTÈMES DE SERRAGE DE PRÉCISION SANS FIL **SÉRIE QX CONNECT™**

Le système innovant série QX Connect™ est simple à utiliser. Il offre une flexibilité grâce à ses configurations riches en fonctionnalités, et peut tout gérer, des données et de la programmation rapide aux modifications sur votre ligne. Le système série QX Connect™ augmente la productivité et fait baisser les coûts - le tout à un prix abordable.

SIMPLE

- Module de contrôle multi-fonctions pour une configuration et un retour rapides
- Compact, léger et ergonomiquement équilibré pour une utilisation sans contrainte
- L'application intuitive INSIGHT Connect vous aidera à rester productif et mobile dans l'usine via une connexion Bluetooth ou filaire

FLEXIBLE

- Offre jusqu'à 32 configurations entièrement programmables sur un seul outil, réduisant les coûts et l'encombrement de l'espace de travail
- Sa programmation rapide et intuitive permet à cet outil de s'adapter facilement à toute modification nécessaire de votre chaîne de montage
- Sans fil et portable, il vous permet de vous déplacer facilement autour de votre installation

PERFORMANT

- Au cœur de chaque outil se loge tout l'électronique vous permettant d'avoir un multitude d'information en temps réel à commencer par le couple
- Disponible en plusieurs configurations, y compris avec poignée revolver, clé à angle, multiplicateur et ETS (anti-réaction)
- Les options de communication sans fil et Bluetooth permettent une intégration sur ligne flexible, une surveillance à distance et une programmation système simple sur un réseau à l'échelle de l'usine
- Permet de gérer les données de cycle, contrôler le processus, recevoir des alertes sur l'état du système et appliquer les réglages de configuration en temps réel avec l'INSIGHTQCX™ à l'aide d'Ethernet, de Fieldbus et d'E/S numériques



32 configurations



CARACTÉRISTIQUES DE LA SÉRIE QX CONNECT™




* Non disponible sur tous les modèles.

COMMENT CHOISIR LE BON OUTIL ?

Quand il s'agit d'assemblage, les outils sans capteur ne font pas le poids.

La gamme de produits série QX Connect™ vous offre un contrôle asservi de votre processus d'assemblage et plus de mobilité grâce à différentes options de connectivité. Chaque outil permet d'appliquer des stratégies de serrage programmables pour fournir des assemblages de qualité supérieure et un niveau de contrôle inégalé par d'autres solutions. La diversité de la gamme série QX™ offre des solutions simples, flexibles et performantes pour tous vos besoins de serrage.

	QXFN QXFD	QXBN QXBD	QXXN QXXD	QXWD
Programmable avec ICS	✓	✓	✓	X
Programmable avec INSIGHTQCX	✓	✓	✓	✓
Programmable avec l'application INSIGHT Connect				
Mode ETS (référence séparée)	✓	✓	✓	✓
Bluetooth	X	✓	✓	✓
Radio sans fil	X	X	✓	✓
WLAN / Wi-Fi	X	X	X	✓
Bande de communication	X	X	X	Bi-bande 2,4-5 GHz
Authentification de cybersécurité	X	X	X	✓
Nbre de pré réglages	32	32	32	32
Plage de couple	0,8-80 Nm	0,8-80 Nm	0,8-80 Nm	0,8-80 Nm

OUTILS SANS FIL SÉRIE QXF

QXF offre un contrôle par capteur dynamique et un retour utilisateur supérieurs, faciles à utiliser et simples à configurer. Cette série unique permet 32 configurations de serrage pouvant être programmées via le port USB à l'aide de l'application INSIGHT Connect. Tous les outils QXF ont une communication sans fil et ne peuvent être programmés que via USB à l'aide de l'application INSIGHT Connect.

En tant que meilleure alternative à un outil d'embrayage mécanique, cet outil est optimisé pour les applications autonomes de qualité critique grâce avec son capteur dynamique, sa mémoire des résultats et son contrôle de l'angle afin d'éviter les désalignements des assemblages et des problèmes inhabituels.

CARACTÉRISTIQUES

- Programmez 32 configurations de PSET dans un seul outil
- Avec capteur dynamique pour une mesure précise du couple
- Contrôle en asservi du couple, de la vitesse et des degrés de rotation
- Retour utilisateur visuel à l'aide d'un écran d'affichage et de voyants LED verts, oranges et rouges
- Validation visuelle du couple sur l'affichage
- Alarmes de maintenance préventive programmables
- Indicateur de maintenance pour le diagnostic
- 1 200 cycles de stockage de données

AVANTAGES

- Simple à programmer via l'écran de la visseuse et/ou le port USB à l'aide de l'application INSIGHT Connect
- Livré avec un écran et une option sans écran



Rendez-vous sur irtools.com/qx pour consulter les données techniques et demander une démo



OUTILS SANS FIL SÉRIE QXB

Les séries polyvalentes QXB offrent 32 configurations de serrage, ce qui permet de réduire le nombre d'outils dans votre armoire ou sur votre établi. Cette série améliore également le retour d'informations fourni par l'outil en affichant le résultat de couple ou d'angle mesuré. Les modèles QXB ajoutent en outre une connectivité Bluetooth et programment les outils en Wifi à l'aide de l'application INSIGHT Connect.

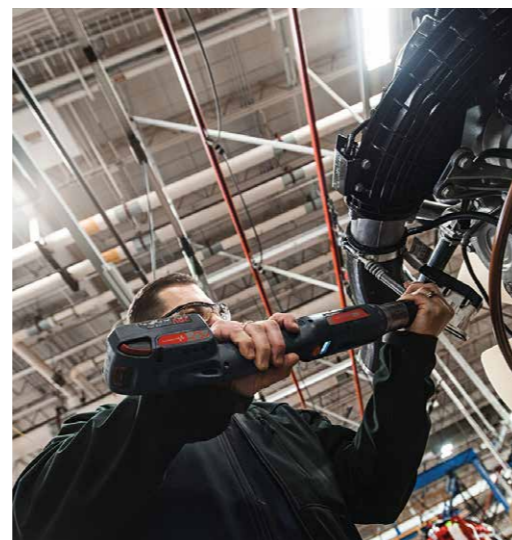
En tant que meilleure alternative à un outil d'embrayage mécanique, cet outil est optimisé pour les applications autonomes de qualité critique avec son capteur dynamique, sa mémoire des résultats et son contrôle de l'angle pour éviter les désalignements des assemblages et des problèmes inhabituels. En outre, il offre une flexibilité de programmation à partir de n'importe quel smartphone ou tablette doté(e) de l'application INSIGHT et de la technologie Bluetooth. Polyvalent, même dans les applications à distance, où des réglages avancés et une collecte de données de base sont nécessaires.

CARACTÉRISTIQUES

- Programmez 32 configurations de PSET dans un seul outil
- Avec capteur dynamique pour une mesure précise du couple
- Contrôle en asservi du couple, de la vitesse et des degrés de rotation
- Retour utilisateur visuel à l'aide d'un écran d'affichage et de voyants LED verts, oranges et rouges
- Validation visuelle du couple sur l'affichage
- Alarmes de maintenance préventive programmables
- Indicateur de maintenance pour le diagnostic
- 1 200 cycles de stockage de données

AVANTAGES

- Simple à programmer via l'écran de la visseuse ou le port USB et la fonction Bluetooth à l'aide de l'application INSIGHT Connect
- Livré avec un écran et une option sans écran



Rendez-vous sur irtools.com/qx pour consulter les données techniques et demander une démo

OUTILS SANS FIL SÉRIE QXX

L'outil QXX, facile d'utilisation, a la capacité unique d'intégrer des systèmes de contrôle de ligne pour la correction des erreurs et la collecte de données. La série permet également la surveillance à distance et l'intégration avec des accessoires du système d'assemblage standard.

Pour les applications où la collecte de données, la traçabilité et le contrôle des processus sont essentiels à la réussite, avec une interface facile à utiliser pour une configuration et une intégration rapides et flexibles.

CARACTÉRISTIQUES

- Programmez 32 configurations de PSET dans un seul outil
- Avec capteur dynamique pour une mesure précise du couple
- Contrôle en asservi du couple, de la vitesse et des degrés de rotation
- Retour utilisateur visuel à l'aide d'un écran d'affichage et de voyants LED verts, oranges et rouges
- Validation visuelle du couple sur l'affichage
- Alarmes de maintenance préventive programmables
- Indicateur de maintenance pour le diagnostic
- 1 200 cycles de stockage de données

AVANTAGES

- Simple à programmer via l'écran de la visseuse, ou le port USB et la technologie Bluetooth à l'aide de l'application INSIGHT Connect ou zigbee à l'aide du contrôleur INSIGHT QCX
- Livré avec un display et une option sans display
- Connectez jusqu'à 6 outils avec le contrôleur INSIGHTQCX™



Rendez-vous sur irtools.com/qx pour consulter les données techniques et demander une démo

SÉRIE QXW LIMITLESS

OUTILS SANS FIL

La série QX Connect™ d'Ingersoll Rand a joué un rôle déterminant pour aider davantage d'entreprises à prendre le contrôle de leurs processus de serrage grâce à ses performances simples, flexibles et supérieures. Désormais, avec l'introduction de la plateforme QXW Limitless, nous ajoutons les caractéristiques « connecté, contrôlé et conforme » au résultat final. Des technologies de communication à double bande offrent une connexion sans fil et ininterrompue, et sur une plus grande plage de communication que les autres systèmes de serrage sans fil ne peuvent pas offrir.

Connectivité • Contrôle complet • Sécurité en toute confiance

Jusqu'à 10 outils connectés au contrôleur • Authentification de sécurité

Communication à double bande • Couverture étendue sur les réseaux maillés



ARCHITECTURE SYSTÈME

- Réseau d'usine
- Réseau LAN
- Réseau WiFi



CARACTÉRISTIQUES

- Programmez 32 configurations de PSET dans un seul outil
- Avec capteur dynamique pour une mesure précise du couple
- Contrôle en asservi du couple, de la vitesse et des degrés de rotation
- Retour utilisateur visuel à l'aide d'un écran d'affichage et de voyants LED verts, oranges et rouges
- Validation visuelle du couple sur l'affichage
- Alarmes de maintenance préventive programmables
- Indicateur de maintenance pour le diagnostic
- 1 200 cycles de stockage de données

AVANTAGES

- Simple à programmer via l'écran arrière, le port USB, la technologie Bluetooth, zigbee et le WiFi à l'aide de l'application INSIGHT™ Connect ou du contrôleur INSIGHTQCX™
- Livré avec écran arrière
- Configuration Wifi à l'aide de l'application INSIGHT Net Desktop ou de l'application INSIGHT™ Connect
- Connectez jusqu'à 10 outils avec le contrôleur INSIGHTQCX™
- Commutation automatique 2,4 Ghz et 5 Ghz
- Communication à double bande 2,4 Ghz et 5 Ghz
- Authentification multiple de cybersécurité

POURQUOI QXW Limitless?

CONNECTIVITÉ

La plateforme QXW Limitless améliore la connectivité sans fil à l'échelle de l'usine sur une plage plus large où les points d'accès partagent le même SSID et le même mot de passe. En intégrant des technologies de communication à double bande, le système élimine les coupures de communication dans les zones de travail denses pour garantir aucune perte de production.

- La communication à double bande bascule de manière transparente entre la bande 2,4 et 5 Ghz
- Réduit la limitation de la distance de communication entre les outils et le contrôleur

LA SÉCURITÉ EN TOUTE CONFIANCE

QXW Limitless offre une plus grande confiance en se connectant aux appareils dont vous avez besoin et, tout aussi important, PAS à ceux dont vous n'avez pas besoin. En tant que produit unique, il est conforme à plusieurs réglementations en matière de cybersécurité informatique, augmentant la protection des données, limitant l'accès aux appareils non autorisés et facilitant l'adoption sur un plus grand nombre de systèmes.

CONTRÔLE COMPLET

Le QX Limitless limite votre empreinte hardware en connectant plus d'outils sur une seule plateforme. Ce système rapide et fiable offre un meilleur contrôle sur un plus grand nombre d'outils, permettant un transfert de données rapide et complet entre les appareils et réduisant les coûts d'installation. De plus, vos outils sont prêts pour le cycle suivant beaucoup plus tôt, ce qui garantit une efficacité de production accrue.

- Connectez jusqu'à 10 outils avec le contrôleur INSIGHTQCX™
- Jusqu'à 40 % de réduction de l'empreinte hardware
- Transfert de données plus rapide

SPÉCIFICATIONS

Famille de produits	QXW
Plage de couple	0,8-80 Nm
Configuration de l'outil	Pistolet et à renvoi d'angle
Communication sans fil	WLAN + ZigBee + BLE
Bande	2,4 et 5 Ghz (double bande)
Authentification de sécurité	WPA/WPA2, EAP-TLS, EAP TTLS, PEAP
Ergonomic Tightening System (Système de serrage ergonomique)	En option
Écran de l'outil	Disponible
Portée des communications	50 mètres + sur 2,4 Ghz
Outils sur INSIGHTQCX™	Jusqu'à 10 outils



OUTILS SANS FIL SÉRIE QX CONNECT ETS

La réduction de la réaction de couple de votre processus d'assemblage ne doit pas être compliquée. Contrôle et ergonomie, sans compromis ; voilà ce qu'incarne la gamme ETS QX. Les visseuses QX ETS offrent toute la puissance de la plateforme série QX Connect™, avec moins de réaction du couple.

Qu'est-ce que l'ETS (système de serrage ergonomique)

ETS est l'acronyme de « Ergonomic Tightening System » (système de serrage ergonomique). QX + ETS offre toutes les caractéristiques de performance et de contrôle des visseuses de précision série QX™ standard, avec un avantage ergonomique amélioré. Il réduit considérablement le retour de réaction subie par l'opérateur lors du processus de serrage.



QX + ETS réduit la force de réaction moyenne subie par l'utilisateur série QX™ jusqu'à

63 %

Lorsque l'ETS est actif, le mouvement du bras de l'opérateur est limité à une série de petites sensations au lieu d'un seul grand mouvement en fin de cycle.



ETS actif



ETS inactif

Cela permet à l'opérateur de garder le contrôle et de maîtriser la « zone de contrainte », réduisant ainsi les risques de blessures causées par des mouvements rapides et excessifs.

CARACTÉRISTIQUES

- L'algorithme de contrôle moteur à l'ergonomie améliorée réduit considérablement la force moyenne subie par l'utilisateur pendant le processus de serrage
- L'étiquette rouge située sur le bas de la visseuse fournit une indication claire de l'option ETS (anti-réaction) de l'outil, par rapport à l'outil QX standard
- Un voyant violet clignotant au-dessus de l'écran fournit à l'utilisateur l'assurance que l'option ETS est ACTIVÉE
- Toute la puissance de la plateforme QX, sans la réaction de couple
- Logiciel commun et plateforme batterie pour une intégration simple
- Les caractéristiques de l'ETS sont disponibles pour tous les modèles QX Connect et disponibles en version poignée revolver, angulaire à couple faible et angulaire à couple élevé
- Le compteur d'« impulsions » intégré prend en charge l'optimisation et l'application des outils ETS sur des applications idéales (10 impulsions ou moins par cycle)



CONFIGURATION SIMPLE

En plus du mode d'entraînement direct standard, chaque configuration d'outil peut être programmée indépendamment pour utiliser l'un des trois modes ETS disponibles, simplifiant ainsi la configuration :

Le mode Ergonomique

avec les impulsions d'énergie les plus basses est optimal pour les joints durs ou lorsque l'angle du bras, du poignet ou de l'outil est difficile à adopter.

Le mode Performance

avec des impulsions d'énergie moyennes, est le meilleur mode polyvalent.

Le mode Productivité

avec les impulsions d'énergie les plus élevées est le mode le plus rapide. Idéal pour les assemblages élastiques ou lorsque des taux de production élevés sont requis.

DU SUR-MESURE POUR LES APPLICATIONS SPÉCIALES

ADAPTATEUR DE TÊTE SPÉCIALE À POIGNÉE REVOLVER QX

L'adaptateur de tête spéciale à poignée revolver QX est la solution idéale pour augmenter simplement la flexibilité de votre visseuse pistolet QX. L'utilisation de cet adaptateur exploite la capacité en asservi de l'outil QX pour les applications les plus uniques. L'adaptateur aide les fabricants à répondre aux exigences des applications où l'accès restreint nécessite une tête personnalisée pour atteindre la fixation. Parmi les applications courantes nécessitant un adaptateur de tête spéciale, nous pouvons citer l'assemblage des ailes d'aéronefs ou l'installation de charnières de portière sur les voitures et les camions.



SIMPLE
Prêt à l'emploi et facile à installer



FLEXIBLE
Utilisez votre outil à poignée revolver QX pour des applications uniques



PERFORMANT
Utilisez des capacités de contrôle en asservissant des applications spécialisées



Adaptateur de tête spéciale

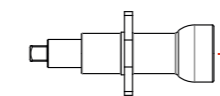
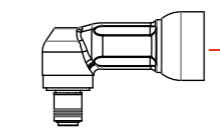
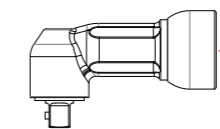


TK-VP1-550-S6
Renvoi d'angle avec carré d'entraînement 3/8"
Couple maximal : 36 Nm

TK-VP1-550-Q4
Renvoi d'angle avec emmanchement 1/4" hexagonal
Couple maximal : 36Nm

TK-VP1-58
Carré d'entraînement 3/8"
Couple maximal : 24 Nm

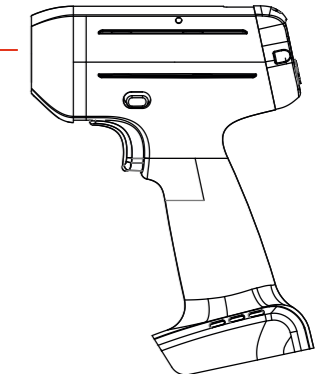
Fixation personnalisée
Utilisez des capacités de contrôle asservi sur des applications spécialisées



VP1-K40
Adaptateur de tête spéciale

Rondelle de butée
Entretoise de blocage

Tout outil à poignée pistolet QX sans multiplicateur



VISSEUSE SANS FIL FORT COUPLE SÉRIE QXM

La visseuse asservie sans fil 40 V série QX Multiplier™ nouvelle génération réduira votre temps et vos coûts d'assemblage, tout en garantissant une précision répétable pour tous les assemblages critiques. Conçue avec un démultiplicateur haut de gamme Norbar® et une technologie asservie efficace et éprouvée, la visseuse asservie sans fil QX Multiplier offre une qualité supérieure, un contrôle et des configurations programmables pour optimiser votre productivité.

UNE TRAÇABILITÉ FIABLE À CHAQUE CYCLE DE SERRAGE FORT COUPLE

Précision :

- La technologie asservie d'Ingersoll Rand au cœur de l'outil fournit un couple précis et fiable, des résultats traçables, exacts et répétables. La précision accrue là vous en avez le plus besoin. Suivez automatiquement chaque cycle de serrage quotidiennement à la minute près grâce à une horloge interne persistante. Oubliez l'enregistrement manuel au stylo et au papier.

Commande :

- Un écran d'affichage multifonction permet une configuration et un retour d'information en temps réel sur chaque outil QX Series™
- Des configurations directement programmables par l'utilisateur, telles que le couple, l'angle et le comptage de cycle, qui réduisent le nombre d'outils nécessaires pour de multiples applications

Confort :

- Sans fil et compact, les visseuses asservies sans fil série QX Multiplier™ permettent aux utilisateurs de se déplacer librement sans avoir besoin de tuyaux d'air ou de flexibles hydrauliques encombrants, de compresseurs, de générateurs ou de groupes électrogènes
- Anneau d'accroche intégré inclus pour sécuriser les outils

Communication :

- Programmation via une connexion sans fil USB, Bluetooth* ou Zigbee** (*Nécessite l'application mobile (INSIGHT CONNECT) et le contrôleur QX (INSIGHTQCX), contrôleur vendu séparément)
- Connexion directe de l'outil à l'application INSIGHT™ Connect sur votre appareil compatible Bluetooth
- Configuration des outils, gestion des données et contrôle de processus via l'application INSIGHT™ Connect

Polyvalence :

- Une programmation rapide qui rend l'outil adaptable à de multiples applications
- Sans fil et portatif pour permettre aux utilisateurs de se déplacer librement sur n'importe quel lieu de travail ou dans n'importe quel environnement
- Disponible en configuration pistolet ou renvoi d'angle



La visseuse asservie sans fil série QX Multiplier™ version à renvoi d'angle fort couple 1 620 Nm



Visseuse fort couple 20 V série QX™ - Poignée revolver



Visseuse fort couple 40 V série QX™ pour l'entretien des pneumatiques



La visseuse asservie sans fil 40V série QX Multiplier™ version pistolet 1 000 Nm

ADAPTABLE À VOTRE APPLICATION

Des vis de bride de pipeline au montage de châssis de camion, en passant par l'entretien complet des pneumatiques, les visseuses sans fil fort couple série QX™ ont l'autonomie, la précision et les configurations nécessaires pour répondre à vos besoins en matière de serrage, d'assemblage et de boulonnage. Partageant la même plate-forme d'alimentation Série IQV40™ que nos clés d'angle fort couple, la visseuse asservie sans fil QX Multiplier élargit notre large gamme de solutions de serrage sans fil.



Agriculture et équipements lourds

Infrastructures

Gaz et pétrole



- Châssis et suspensions
- Roues
- Moteurs diesel et à essence
- Chenilles

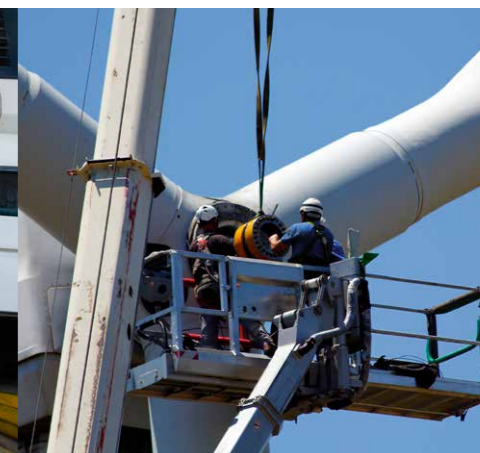
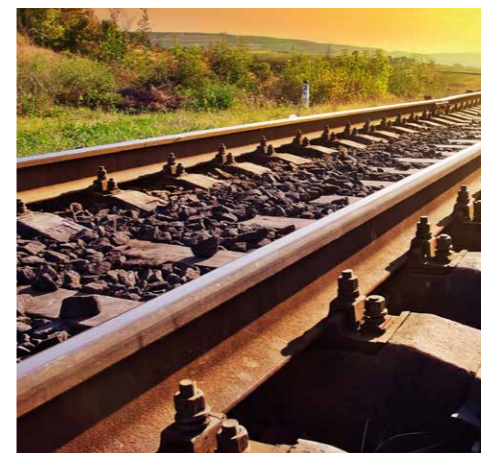
- Ponts
- Services routiers
- Structures en acier

- Brides
- Échangeurs de chaleur
- Vannes haute pression

Ferroviaire

Camion et autobus

Éolienne



- Fabrication de wagons
- Assemblage de locomotives
- Maintenance industrielle

- Roues
- Suspensions
- Châssis

- Nacelles
- Boîtes de vitesses
- Maintenance industrielle
- Rodages

CARACTÉRISTIQUES DE LA VISSEUSE SANS FIL FORT COUPLE **SÉRIE QXM**

Le démultiplicateur haut de gamme Norbar® offre une qualité et une précision éprouvées.

La poignée auxiliaire 360° offre un réglage instantané, maximisant le confort et la flexibilité lors du travail sur plusieurs assemblages et applications.

Anneau d'accroche inclus pour la sécurité et la prévention des chutes.

Communications Bluetooth et sans fil en option pour le contrôle des processus avec E/S et collecte de données.

Port USB pour une programmation et un transfert de données pratiques.

Des bras de réaction standard ou sur mesure répondent aux besoins de multiples applications.

La technologie asservie fournit un couple précis et des résultats répétables et traçables.

Le moteur brushless des séries QX™ offre une durabilité maximale.

Le ventilateur de refroidissement fonctionne indépendamment du moteur brushless, et permet une utilisation intensive de la visseuse.

Le carter de moteur est en acier renforcé, résiste aux chutes et protège contre les dommages.

La gâchette sans contact et l'inverseur de sens maximisent la durabilité.

Conception ergonomique confortable, légère et équilibrée.

La batterie au lithium-ion offre une autonomie et une portabilité maximales grâce à la plateforme d'alimentation commune à toutes les gammes sans fil IQV40 d'Ingersoll Rand.

Les voyants LED situés sur l'outil ainsi que l'alarme sonore fournissent une validation instantanée de chaque opération de serrage

Rouge – Au-dessus de la limite supérieure définie
Jaune – En dessous de la limite inférieure définie
Vert – Dans la plage définie
Bleu – Information d'un événement

Affichage rétroéclairé pour une configuration rapide et un rendu visuel très lisible.

Résultats en temps réel affichés pour chaque serrage.

Couplage Bluetooth à votre appareil Apple iOS ou Google Android.

Entièrement intégré au contrôleur INSIGHTQCX™ et à l'application INSIGHT Connect pour la capture automatique des données, le partage facile des résultats et la programmation des outils.



COMMUNICATION ET **CONTRÔLE SUPÉRIEURS**

Ingersoll Rand® ne propose pas seulement une technologie inédite ; nous voulons vous donner le contrôle total de cette technologie. Avec jusqu'à 32 configurations programmables par outil, la visseuse asservie sans fil 40V série QX Multiplier™ permet aux opérateurs de passer facilement vers différentes applications de serrage. Vous pourrez utiliser des stratégies de serrage individuellement ou combinées en une seule stratégie en fonction de ce qui vous convient le mieux.

STRATÉGIES COURANTES DE SERRAGE

Couple

Atteindre le couple souhaité dans les limites de tolérance supérieures et inférieures configurées



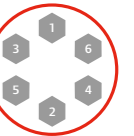
Angle

Affiner la cible à l'aide des limites supérieures et inférieures en terme de tolérance d'angle



Comptage de cycle de serrage

Calculer les décomptes de serrages atteints pour s'assurer que tous les boulons ont été vissés sans en oublier.

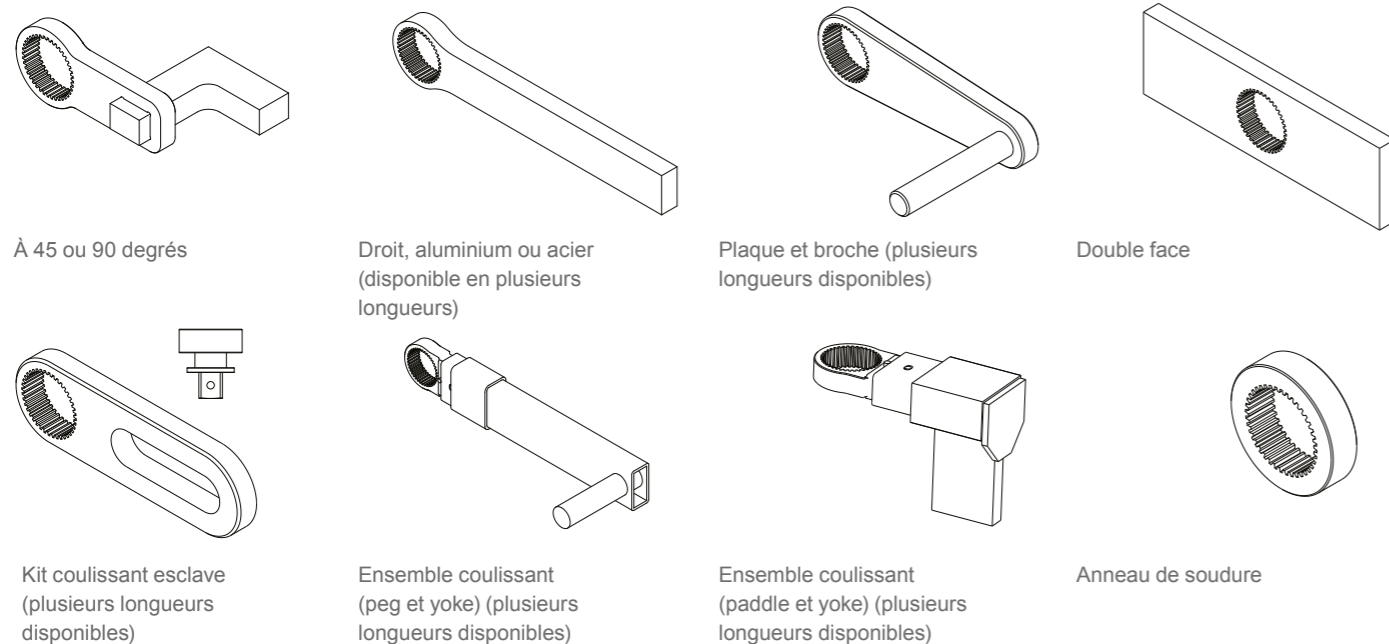


+ Si un contrôle supplémentaire est nécessaire, le contrôleur INSIGHTQCX ou l'application Insight Connect d'Ingersoll Rand vous offre encore plus d'options pour vous adapter aux applications de serrage les plus complexes.



BRAS DE RÉACTION POUR VISSEUSES FORT COUPLE

Ingersoll Rand® propose la gamme de bras de réaction suivante, pour différentes applications. Les bras de réaction sont disponibles pour les cannelures de 52 et 72 mm, en fonction de la taille du démultiplicateur.



Référence	Cannelure (mm)	Type	Référence	Cannelure (mm)	Type
ACIER					
TP-NSP-766-72WS	72	Roue de camion	NSP-766-72STS070	72	Barre droite (7")
NSP-766-52-72YP	52-72	Plaque verticale avec attache rapide	NSP-766-72STS155	72	Barre droite (15,5")
NSP-766-52-72YTP	52-72	Tube avec attache rapide	NSP-766-72STD079	72	Double face (7,9")
NSP-766-52CR	52	Toc de réaction standard (coudé 45 °)	NSP-766-72WR	72	Anneau à souder
NSP-766-52CR90	52	Toc de réaction (coudé 90 °)	NSP-766-72Y	72	Attache rapide
NSP-766-52PPS060	52	Barre et tube vertical	NSP-766-72YPA	72	Barre droite et tube avec attache rapide
NSP-766-52SL	52	Toc de réaction coulissant (7")	NSP-766-72YTA	72	Tube avec attache rapide
NSP-766-52SLK12	52	Carré suiveur (3/4")	NSP-766-92CR	92	Toc de réaction standard (coudé 45 °)
NSP-766-52SLS050	52	Toc de réaction coulissant (5")	NSP-766-92CR90039	92	Toc de réaction (coudé 90 °)
NSP-766-52ST	52	Barre droite (10")	NSP-766-92PP080	92	Barre droite et tube vertical (8")
NSP-766-52STS155	52	Barre droite (15,5")	NSP-766-92SL08	92	Barre droite (1")
NSP-766-52STSD098	52	Double face (9,8")	NSP-766-92SL12	92	Barre droite (1,5")
NSP-766-52WR	52	Anneau à souder	NSP-766-92STS079	92	Barre droite (7,9")
NSP-766-52Y	52	Attache rapide	NSP-766-92STS155	92	Barre droite (15,5")
NSP-766-52YPA	52	Plaque verticale avec attache rapide	NSP-766-92STD095	92	Double face (9,5")
NSP-766-52YTA	52	Tube vertical avec attache rapide	NSP-766-92WR	92	Anneau à souder
NSP-766-72CR	72	Toc de réaction standard (coudé 45 °)	ALUMINIUM		
NSP-766-72CR90	72	Toc de réaction (coudé 90 °)	NSP-766-52STA100	52	Barre droite (10")
NSP-766-72PP100	72	Barre droite et tube (10")	NSP-766-52STA15	52	Barre droite (15,5")
NSP-766-72SL	72	Toc de réaction coulissant (8")	NSP-766-92CRA	92	Toc de réaction standard (coudé 45 °)
NSP-766-72SLK12	72	Carré suiveur (3/4")	NSP-766-92STA155	92	Barre droite (15,5")
NSP-766-72SLK16	72	Carré suiveur (1")			
NSP-766-72ST	72	Barre droite (10")			

Toutes les applications ne sont pas égales, Ingersoll Rand propose des bras de réaction sur mesure. Veuillez consulter votre distributeur agréé pour plus d'informations.

ACCESSOIRES SYSTEME

Nous proposons une large gamme d'accessoires offrant facilité d'utilisation et flexibilité pour répondre aux besoins spécifiques de votre application. Les systèmes de fixation de précision QX sont compatibles avec une variété d'accessoires « Plug and play » afin de maximiser la productivité de votre chaîne de fabrication.

ACCESSOIRES POUR TOUT TYPE D'APPLICATION

- Chargeurs de batterie
- Blocs batteries
- Gaines de protection
- Plateaux de sélection d'embouts
- Boîtes à douilles
- Balles de suspension
- Poignées auxiliaires
- Câbles pour boîtes à douilles
- Testeurs de couple
- Équilibreurs à ressort
- Kit de douilles
- Boîtier E/S



* Doit être commandé auprès de notre centre de solutions

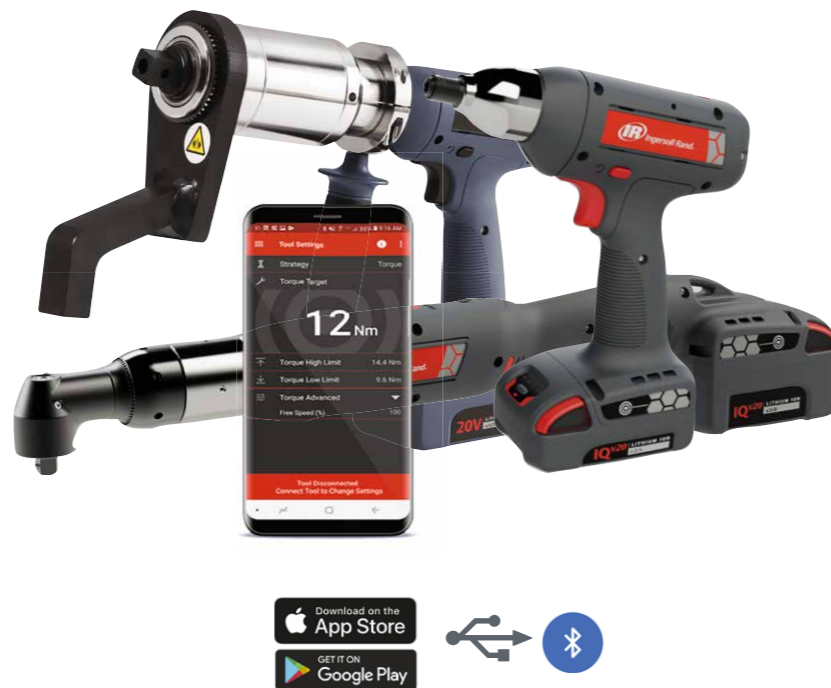
Pour une référence spécifique et les détails de la commande, veuillez vous référer au guide des accessoires, disponible sur irtools.com/assemblyaccessories

APPLICATION **INSIGHT™** CONNECT



L'application INSIGHT™ Connect vous aidera à rester productif, mobile et à contrôler votre processus d'assemblage. Elle permet de programmer tous les outils série QX Connect™ d'Ingersoll Rand® sans nécessiter de formation technique supplémentaire, de logiciel spécial, d'autorisations de réseau d'usine ou d'un ordinateur portable. À partir d'un smartphone ou d'une tablette, les utilisateurs peuvent se servir de l'application pour programmer rapidement les configurations de contrôle de couple et d'angle sur ces outils asservis et dotés de capteurs.

Une fois installée, l'application INSIGHT™ Connect peut fonctionner en mode hors connexion. Elle fonctionne donc dans les grandes installations ou dans d'autres endroits où la perte de signal Internet peut être un problème, ce qui réduit les temps d'arrêt et optimise la facilité d'utilisation. L'application INSIGHT Connect est un compagnon idéal pour compléter les outils série QX Connect™. Avec la fonctionnalité Bluetooth, l'application INSIGHT Connect peut communiquer sans fil via Bluetooth avec les outils QX Connect.



Vous pouvez rapidement effectuer des tâches clés avec votre appareil mobile, y compris :

SIMPLE

- Paramètres communs et configuration générale des outils
- Prise en charge de plusieurs langues
- Récupérer le journal du cycle et partager par e-mail
- Journaux d'audit
- Codes d'erreur avec description

FLEXIBLE

- Programmer tous les outils de plateforme QX standard
- Cloner - Sauvegarder et restaurer
- Enregistrer et charger les configurations
- Mise à jour du programme
- Programmation d'outils virtuels

PERFORMANT

- Programmer le couple, l'angle, la vitesse
- Configuration multi-programmes
- Programmation en plusieurs étapes
- Données de fin de cycle (EOR) sur l'application
- Étalonnage et Cp/Cpk
- Programmation et téléchargement de données via Bluetooth

CONTRÔLEUR SANS FIL **INSIGHTQCX™**

LE POUVOIR DE RÉDUIRE LES COÛTS ET D'AUGMENTER LA FLEXIBILITÉ

Lorsque vous essayez d'atteindre des objectifs de fabrication simples dans un monde de fabrication complexe, la compréhension du processus de serrage ne doit pas être compliquée. Le nouveau contrôleur INSIGHTQCX™ d'Ingersoll Rand® est différent, de par sa conception. Ce contrôleur sans fil est conçu pour être facile à utiliser et à intégrer, tout en fournissant une plateforme commune pour répondre à vos besoins d'assemblage dans le monde entier.

Avec le logiciel optionnel Multi Tools Controller (MTC), les utilisateurs ont la possibilité de contrôler jusqu'à 10 outils avec un seul contrôleur INSIGHTQCX. La solution innovante d'Ingersoll Rand avec notre série QX™ et notre contrôleur INSIGHTQCX MTC offre l'une des meilleures valeurs disponibles sur le marché, avec l'un des coûts totaux de possession et le coût par point de vissage les plus bas du marché.



SIMPLE

EXPERTISE NON REQUISE

QU'EST-CE QUE CELA SIGNIFIE POUR MOI ?

- Économisez sur les coûts de sélection, de formation et d'installation
- Réduit les erreurs et les temps d'immobilisation
- Supprime les dépendances utilisateurs

COMMENT INGERSOLL RAND APORTE-T-ELLE DE LA VALEUR ?

- Interface de programmation intuitive et visuelle
- Accessoires et protocoles prêts à l'emploi
- Sauvegarde et récupération intégrées
- Options de contrôleur groupées
- Appairage sans fil rapide (jusqu'à 6 outils avec l'option MTC)
- Les configurations de serrage peuvent être partagées entre les outils (MTC)



FLEXIBLE

PERMET DES CHANGEMENTS RAPIDES

- Réduit les coûts sur la ligne d'assemblage
- Permet une intégration facile à la ligne d'assemblage
- Supprime la dépendance des appareils

- La programmation Web-embarqué est compatible avec tout système d'exploitation via n'importe quel navigateur
- Répond aux besoins de communication actuels de l'industrie
- Commandes logiques intégrées
- Mises à niveau hardware et logicielles simples et rapides
- Analyse de fréquence sans fil intégrée



CAPABLE

RÉPOND À VOS EXIGENCES

- Fait le travail correctement, à chaque fois
- Offre une assurance accrue grâce à la traçabilité
- Optimisez votre productivité

- Interface d'écran tactile
- Stockage de données de cycle optimal : 500 000 résultats et courbes
- Audits et journaux du système complets et performants
- Stratégies et fonctionnalités de serrage avancées
- Diagnostics embarqués
- Contrôles statistiques intégrés des processus

TOUT SIMPLEMENT UTILE

Le logiciel Web du contrôleur élimine les dépendances de l'appareil et permet une capacité de programmation complète avec tout appareil pouvant exécuter un navigateur Internet, y compris les smartphones, les tablettes ou les ordinateurs. Le contrôleur INSIGHTQCX™ est facile à intégrer à la chaîne de fabrication, fournit des commandes logiques flexibles pour le séquençage de la tâche, et contribue à réduire les coûts de rééquilibrage de la chaîne grâce à une interface simple et intuitive.

CONTRÔLEZ PLUSIEURS OUTILS AVEC 1 CONTRÔLEUR (avec option MTC)



Fixation murale intégrée

Configurez jusqu'à 256 Jobs et 32 Psets par outil

Carte SSD

Tableau blanc et QR code

Poignée de transport intégrée

Contient 500 000 enregistrements pour les résultats et les courbes de vissage

Écran tactile couleur 7 pouces

Voyants système

- Connexion usine
- Connexion Wifi
- État du lien
- Défaut détecté

Ports Ethernet 10/100/1 000

Ports USB 2.0 (4)

Emplacement pour carte Fieldbus

- Ethernet IP
- Profinet
- Profibus
- Devicenet
- Autres

Réf.	Outils à appairer
MTC-SW-OPT2-EU	2
MTC-SW-OPT4-EU	4
MTC-SW-OPT6-EU	6
MTC-SW-OPT10-EU	10

OPTIONS MTC

- Jusqu'à 6 outils avec QXX et jusqu'à 10 outils avec QXW
- Déverrouillage de l'affichage du tableau de bord multi-outils
- Logiciel avec mises à niveau
- Rétrocompatibilité avec les outils INSIGHTQCX™ et QX™



MODÈLES DE CONTRÔLEUR SANS FIL INSIGHTQCX™

Le contrôleur INSIGHTQCX™ est 100 % compatible avec nos outils QX. Le contrôleur INSIGHTQCX™ peut stocker 500 000 enregistrements de serrage et 500 000 suivis de serrage. Ce qui permet aux utilisateurs d'obtenir tous les éléments du processus de serrage : couple, angle, heure et date.

Modèle	Affichage	Options Bus de terrain			Options MES		
		Ethernet I/P	ProfiNET	IR Ethernet EOR	Open Protocol	PFCS	Nissan série EOR
QCXD11	OUI			•			
QCXD11-F	OUI	•	•	•			
QCXD11-M	OUI			•	•	•	•
QCXD11-FM	OUI	•	•	•	•	•	•
QCXM11	NON			•			
QCXM11-F	NON	•	•	•			
QCXM11-M	NON			•	•	•	•
QCXM11-FM	NON	•	•	•	•	•	•

CONTRÔLEUR MULTI-OUTILS (MTC) INSIGHTQCX™

JUSQU'À 10 OUTILS SUR UN CONTRÔLEUR

- Appairage de 10 outils maximum avec un contrôleur
- Mise à niveau facile d'un contrôleur d'outils 1:1 vers MTC (multi-outils)
- Réduction du nombre d'appareils
- Contrôle total avec une flexibilité accrue

APPAIRAGE SANS FIL RAPIDE

- Appairage facile en 2 étapes des outils QXX et QXW au contrôleur
- Désappairage facile en une étape
- Aucun logiciel PC requis pour la programmation
- Appairage de 10 outils en 60 secondes environ

VALEURS

- Réduire les investissements en matériel
- Réduire les investissements d'intégration
- Rééquilibrer rapidement les lignes
- Consolider vos outillages

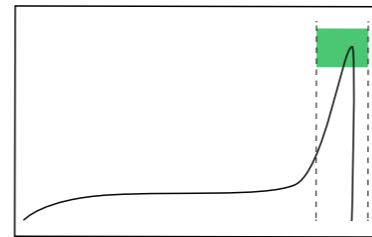
VALEURS

- Améliorer le temps de configuration
- Mettre en place facilement des changements sur la ligne
- Réduire les temps d'immobilisation nécessaires pour échanger l'outil

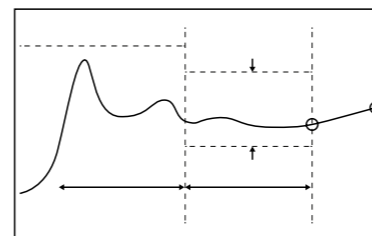
CAPACITÉS DU CONTRÔLEUR SANS FIL INSIGHTQCX™

Capacité logicielle	Standard				Description	Standard			
	F	M	FM	F		M	FM		
Logiciel embarqué	•	•	•	•	Réinit. usine	•	•	•	•
Écran d'accueil	•	•	•	•	Recherche du système réseau	•	•	•	•
Configuration du JOB	•	•	•	•	Mise à jour de la licence	•	•	•	•
Configuration des programmes (PSET)	•	•	•	•	Activation de la licence	•	•	•	•
Plusieurs stratégies de serrage	•	•	•	•	Paramètres de la date et de l'heure	•	•	•	•
Programmation rapide	•	•	•	•	Initialisation du système	•	•	•	•
Programmation avancée	•	•	•	•	Paramètres de l'adresse IP	•	•	•	•
Résultats du cycle	•	•	•	•	Paramètres E/S numériques	•	•	•	•
Résultats du JOB	•	•	•	•	Envoi de données (end of run)	•	•	•	•
Journal d'audit	•	•	•	•	Code-barre	•	•	•	•
Journal d'évènements	•	•	•	•	Gestion des utilisateurs	•	•	•	•
Diagnostics du système	•	•	•	•	Journaux du système	•	•	•	•
Diagnostics d'outil	•	•	•	•	Diagnostics bus de terrain	•	•	•	•
Diagnostics d'E/S numériques	•	•	•	•	Paramètres bus de terrain	•	•	•	•
Paramètres des statistiques	•	•	•	•	IP Ethernet	•	•	•	•
Récapitulatif des statistiques	•	•	•	•	ProfiNet	•	•	•	•
Paramètres des alarmes statistiques	•	•	•	•	ProfiBus	•	•	•	•
Récapitulatif des alarmes statistiques	•	•	•	•	DeviceNet	•	•	•	•
Sauvegarde et restauration	•	•	•	•	Paramètres des protocoles MES	•	•	•	•
Mise à jour du firmware	•	•	•	•	Open Protocol	•	•	•	•
Alarmes d'entretien préventif	•	•	•	•	ToolsNet	•	•	•	•
Étalonnage de l'outil	•	•	•	•	VW XML 2.1	•	•	•	•

Contrôle couple/angle



Couple précurseur



Contrôle du process statistiques	
État des statistiques	Description
Moyenne	Moyenne statistique : utilisée pour calculer la tendance centrale des données de serrage d'un pré réglage particulier
Capacité	Calculé comme $(6 \cdot \sigma / \text{Moyenne}) \cdot 100$ sur un pré réglage particulier
Réussite (%)	Indique le pourcentage de cycles dont le résultat est RÉUSSITE dans l'échantillon d'un pré réglage particulier
Échec (%)	Indique le pourcentage de cycles dont le résultat est ÉCHEC dans l'échantillon d'un pré réglage particulier
Valeur différentielle	Calculé comme : Valeur de résultat MOYENNE - Valeur de résultat CIBLE pour un pré réglage particulier
Gamme	Calculé comme suit : Valeur de résultat MAX - Valeur de résultat MIN d'un pré réglage particulier.
Écart-type (σ)	L'écart-type calculé (σ) de la valeur de résultat d'un pré réglage particulier.
PP	Performance du processus, calculée comme suit : $(USL - LSL) / (6 \cdot \sigma)$
CAM	Calculé comme : $(USL - USL) / (6 \cdot (W / d \cdot S))$
PPK	Indice de performance du processus, calculé comme : $\text{MIN}((\text{MOYENNE} - \text{LSL}) / (3 \cdot \sigma))$ OU $(USL - \text{MOYENNE}) / (3 \cdot \sigma)$

CARACTÉRISTIQUES DU CONTRÔLEUR SANS FIL INSIGHTQCX™

Matériel	Caractéristiques
Poids (Kg)	2,5
Volume (dm³)	7,5
Écran tactile couleur	7 pouces
Port Ethernet (10/100)	1
Port Ethernet (10/100/1K)	1
Ports USB 2.0	4
Durée de démarrage (secondes)	40
Tension / courant requis	24V / 2A
Indice IP (monté verticalement)	IP52
Logiciel	
Logiciel PC	Non requis
Licence PC	Non requis
Nombre de JOB	256
Nombre de PSET pré réglages (par JOB)	32
Nombre d'étapes (par PSET pré réglage)	8
Règles logiques pour le séquençage des JOB	Y
Fonction code-barres : USB, série, Ethernet	Y
Option de saisie manuelle du code-barres	Y
Commandes Tubenut (modes configurables)	Y
Nombre de connexions utilisateur configurables	Illimité
Mode de programmation rapide	Y
Mode de programmation avancée	Y
Fonction de programmation illimitée à partir de l'écran du contrôleur	Y
Programmation à distance sans restriction à partir de n'importe quel appareil via n'importe quel navigateur autorisé	Y
Aide intégrée et spécifique au contexte *	Y
Alarmes statistiques envoyées par courrier électronique directement à partir du contrôleur **	N
Alarmes d'entretien préventif envoyées par courrier électronique directement à partir du contrôleur	N
Plateforme multilingue	Y
Diagnostics d'outil embarqué	O (lorsqu'il est connecté via USB)
Système d'analyse d'énergie sans fil	Y
Appairage facile	Y
Stockage de données intégré	
Disque dur SSD amovible permettant de stocker TOUS les paramètres et données	Y
Paramètres complets du contrôleur et récupération des données via l'échange de SSD	Y
Résultats de serrage	500 000
Courbe de serrage	500 000
Courbe de serrage affichée sur l'écran d'accueil du contrôleur	Y
Journal d'audit	50 000
Journal d'évènements	10 000
Journal du système	10 000
Fonction complète de sauvegarde et de restauration (USB ou à partir d'un ordinateur/tablette)	Y
Connectivité	
Options bus de terrain	IP Ethernet, ProfiNet, ProfiBus, DeviceNet
Options de protocole MES	Open protocol, Ford Open, PFCS, Toolsnet*** 3.2 et 8.0, VW XML 2.0/2.1, IR Ethernet EOR, TOHO,
Langues prises en charge	
Anglais, Français, Allemand, Italien, Espagnol, Tchèque, Russe, Portugais, Polonais, Chinois simplifié	

* Disponible à compter de juin 2020

** Chaque contrôleur nécessite une autorisation et des paramètres réseau appropriés de la part de l'administrateur informatique de l'usine

*** Aucun transfert de suivi

ÉQUIPEMENT D'ÉTALONNAGE SÉRIE INSIGHTQCT™

Le marché nous pousse vers des exigences élevées en matière de qualité des produits. Pour répondre à ces exigences, il faut que vos processus soient maîtrisés et que vos outils fonctionnent conformément aux caractéristiques techniques.

LA SOLUTION

d'équipement d'étalonnage Série INSIGHTQCT™

Notre équipement d'étalonnage série INSIGHTQCT™ est le compagnon idéal du contrôle de la qualité pour les opérations d'assemblage soumises à des normes strictes en matière de contrôle du couple. Choisissez parmi notre offre de testeurs de couple, d'analyseurs de couple, de capteurs dynamiques de couple et de kits de joint faciles à utiliser pour configurer et étalonner votre gamme complète d'outils de précision.

TESTEURS DE COUPLE SÉRIE IQCTT

La série de testeurs de couple série IQCTT comprend quatre modèles différents avec des capteurs dynamiques intégrés qui permettent un contrôle rapide et précis du couple des outils de serrage de 0,1 à 30 Nm. Les fonctionnalités améliorées de la série IQCTT incluent des modes de suivi et de crête pour la plupart des outils manuels et électriques, un mode d'impulsion qui mesure et compte les impulsions pour les outils à impulsion, et un mode clic pour les clés à cliquet. Les fonctions de suivi et de statistiques incluses permettent d'effectuer les analyses de joints les plus détaillées et de prendre les bonnes décisions.

ANALYSEUR DE COUPLE SÉRIE IQCTA

L'analyseur de couple série IQCTA partage la même conception compacte et élégante et le même ensemble de fonctionnalités impressionnantes, mais il est conçu pour la portabilité. Il peut mesurer et enregistrer dynamiquement le rendement des outils de serrage de précision sur l'application ou



sur l'établi dans les deux sens lorsqu'il est couplé à nos capteurs dynamiques intelligents ou de norme industrielle automatiquement reconnus. Des simulateurs de joints sont également disponibles pour imiter différentes conditions d'assemblage (faciles comme difficiles), et peuvent être utilisés avec des capteurs dynamiques fixes et rotatifs lorsque vous travaillez sans l'application.



TESTEUR IQCTT

- Banc d'essai compact
- Le capteur de couple intégré en (4) plages de 1 à 30 Nm
- Grand écran couleur
- Programmation et navigation simples
- Analyse statistique complète et des suivis de serrage
- Adaptateur de serrage à vitesse variable inclus
- Batterie Li-Ion rechargeable avec fonction d'arrêt automatique
- Port USB pour l'exportation de données

Idéal pour tester et étalonner les outils d'assemblage à faible couple dans un atelier d'outillage, un laboratoire d'étalonnage ou un poste de travail.

ANALYSEUR IQCTA

- Unité portable légère
- Compatible avec toute la gamme de capteurs dynamiques de norme industrielle (IS) et externes intelligents
- Grand écran couleur
- Programmation et navigation simples
- Analyse statistique complète et des suivis de serrage
- Batterie Li-Ion rechargeable avec fonction d'arrêt automatique
- Port USB pour l'exportation de données

Idéal pour une utilisation avec une large gamme de capteurs dynamiques externes pour tester le rendement des outils d'assemblage sur l'application ou partout où la vérification du couple est nécessaire.

ACCESSOIRES

- Capteurs dynamiques rotatifs
- Capteurs dynamiques stationnaires
- Kits de simulateur de joint
- Adaptateurs de serrage
- Câbles de capteur dynamique
- Chargeur de batterie
- Service d'étalonnage

Profitez de notre vaste gamme d'accessoires et de services pour optimiser vos processus d'assemblage et d'assurance qualité.

CAPTEURS DYNAMIQUES

Rotatif Stationnaire



KITS DE SIMULATEUR DE JOINT AUTRES ACCESSOIRES

Rotatif Stationnaire Adaptateur de serrage



Câble - Capteur dynamique IS
Lanière de cou
Économiseur de port - 25 broches
Alimentation électrique

ETA2-TC
ETA2-STRAP
ETA2-P525
IQC-PS5

TESTEURS ET ANALYSEURS DE COUPLE SÉRIE INSIGHTQCT™

LA COMPATIBILITÉ AVEC LES OUTILS ÉLECTRIQUES ET MANUELS signifie qu'un seul système est nécessaire pour régler et étalonner tous vos outils de précision

CAPACITÉS STATISTIQUES COMPLÈTES
Inclut le nombre, la plage, la moyenne, MIN, MAX, l'écart-type, Cm, Cmk, Cp, Cpk

COMPACTS ET LÉGERS avec une batterie Li-Ion rechargeable qui facilite l'utilisation et la portabilité sur la ligne d'assemblage et permet de gagner de la place sur l'établi

LE GRAND ÉCRAN COULEUR affiche des résultats de test, des menus et des suivis clairs et faciles à lire

LE CLAVIER À TOUCHES SOUPLES et les menus intuitifs rendent la navigation et la configuration des tests simples et rapides

LES INDICATEURS SONORES ET VISIBLES affichent l'état du cycle Élevé, Faible et Réussite



ÉCRAN TYPIQUE



- Contrôle de façon bidirectionnelle le couple, l'angle, la durée, le nombre de tours par minute et le nombre d'impulsions
- Prend en charge l'analyse des suivis intégrée et l'exportation des données
- Lit les données en mode Crête, Clic, Impulsion et Suivi
- Stocke 999 lectures horodatées
- Reconnaît automatiquement les capteurs dynamiques intelligents
- Permet de sélectionner les fréquences de filtre
- Exporte les données USB pour les lectures et les données de suivis
- Possède une fonction d'impression automatique configurable via USB
- Comprend onze (11) unités de mesure
- Permet de régler les paramètres d'économie d'énergie
- Prend en charge plusieurs langues : anglais, français, allemand, italien et espagnol

ANALYSEUR DE COUPLE SÉRIE IQCTA – INSIGHTQCT™

Modèle	Capteur dynamique compatible	Transfert de données	Reconnaissance automatique	Taille de l'écran (mm)
IQCTA	TRD TR TRDA TSD TS Norme industrielle UTA	USB (csv) Imprimante	Oui	85x50 mm



TESTEUR DE COUPLE SÉRIE IQCT – INSIGHTQCT™

Modèle	Plage po-lb	Plage Nm	Adaptateur de serrage*	Kit d'entretien
IQCTT-1	0,88 - 8,8	0,1 - 1	ETT-RA-1	ETT-RA-1-KIT
IQCTT-4	3,50 - 35	0,4 - 4	ETT-RA-4	ETT-RA-4-KIT
IQCTT-12	10,6 - 106	1,2 - 12	ETT-RA-12	ETT-RA-12-KIT
IQCTT-30	26,5 - 265	3,0 - 30	ETT-RA-30	ETT-RA-30-KIT

* Le testeur IQCTT comprend un adaptateur de serrage, une mallette de transport, une alimentation électrique, des manuels et un certificat d'étalonnage. L'analyseur IQCTA comprend une mallette de transport, une alimentation électrique, des manuels et une lanterne de cou.

TÉLÉCHARGEMENT RAPIDE DES résultats vers une imprimante ou une clé USB pour l'analyse des données, la création de graphiques, la documentation ou l'étalonnage

Dimensions
209 x 194 x 78 mm

Poids
1,0 kg (IQCTA)
2,1 kg (IQCTT)



CAPTEURS DYNAMIQUES

ROTATIF	Norme industrielle	Capteurs dynamiques intelligents		(po-lb) pi-lb	Nm	po
		Couple uniquement	Couple et Angle			
	TR2H4	-	-	(1,0 - 18)	0,10 - 2	1/4
	TR5H4	TRD5H4	TRDA5H4	(2,2 - 44)	0,25 - 5	1/4
	TR20H4	TRD20H4	TRDA20H4	(9,0 - 180)	1 - 20	1/4
	TR20S4	TRD20S4	TRDA20S4	(9,0 - 180)	1 - 20	1/4
	TR75S6	TRD75S6	TRDA75S6	2,8 - 55	3,8 - 75	3/8
	TR180S8	TRD180S8	TRDA180S8	6,7 - 133	9 - 180	1/2
	TR250S12	-	-	9,2 - 185	12,5 - 250	3/4
	TR500S12	TRD500S12	TRDA500S12	18,5 - 370	25 - 500	3/4
STATIONNAIRE	TS30S4	TSD28S4	-	1,1 - 22	1,5 - 30	1/4
	TS150S6	TSD135S6	-	5,5 - 110	7,5 - 150	3/8
	TS300S8	TSD270S8	-	11 - 221	15 - 300	1/2
	TS1000S12	TSD1000S12	-	37 - 738	50 - 1 000	3/4

SIMULATEURS DE JOINT

ROTATIF	Standard industrie	Capteur inclus	Kit d'entretien du boulon de simulateur de joint	pi-lb	Nm	po
	JKR75	Non	JKS150-BKIT	2,8 - 55	3,8 - 75	3/8
	JKR180	Non	JKS300-BKIT	6,7 - 133	9,0 - 180	1/2
	JKR500	Non	JKS1000-BKIT	18,5 - 370	25,0 - 500	3/4
STATIONNAIRE	JKS30	Non	JKS30-BKIT	1,1 - 22	1,5 - 30	1/4
	JKS150	Non	JKS150-BKIT	5,5 - 110	7,5 - 150	3/8
	JKS300	Non	JKS300-BKIT	11,0 - 221	15 - 300	1/2
	JKS1000	Non	JKS1000-BKIT	37,0 - 738	50 - 1 000	3/4
	JKST30	TS30S4	JKS30-BKIT	1,1 - 22	1,5 - 30	1/4
	JKST150	TS150S6	JKS150-BKIT	5,5 - 110	7,5 - 150	3/8
	JKST300	TS300S8	JKS300-BKIT	11,0 - 221	15 - 300	1/2
	JKST1000	TS1000S12	JKS1000-BKIT	37,0 - 738	50 - 1 000	3/4

CARACTÉRISTIQUES TECHNIQUES DE LA SÉRIE QX CONNECT

QXFN/QXFD

Modèle	Couple Nm	1 min tr/min	Poids (kg)	Longueur (mm)	Distance côté-centre (mm)	Tension	Carré d'entraînement	Communication	Type d'affichage
QXFN : revolver									
QXFN2PT004PQ04	0,8-4	1 500	0,91	215,4	20,3-26	20 V	Changement rapide 1/4"	câble USB	NON
QXFN2PT004PS04	0,8-4	1 500	0,91	208,3	20,3-26	20 V	Carré 1/4"	câble USB	NON
QXFN2PT004PS06	0,8-4	1 500	0,91	212	20,3-26	20 V	Carré 3/8"	câble USB	NON
QXFN2PT008PQ04	1,6-8	1 150	0,91	215,4	20,3-26	20 V	Changement rapide 1/4"	câble USB	NON
QXFN2PT008EQ04	1,6-8	1 150	0,91	206,5	26	20 V	Changement rapide 1/4"	câble USB	NON
QXFN2PT008PS04	1,6-8	1 150	0,91	208,3	20,3-26	20 V	Carré 1/4"	câble USB	NON
QXFN2PT008PS06	1,6-8	1 150	0,91	212	20,3-26	20 V	Carré 3/8"	câble USB	NON
QXFN2PT008ES06	1,6-8	1 150	0,91	203	26	20 V	Carré 3/8"	câble USB	NON
QXFN2PT012PQ04	2,4-12	750	0,91	215,4	20,3-26	20 V	Changement rapide 1/4"	câble USB	NON
QXFN2PT012EQ04	2,4-12	750	0,91	206,5	1 (26)	20 V	Changement rapide 1/4"	câble USB	NON
QXFN2PT012PS04	2,4-12	750	0,91	208,3	20,3-26	20 V	Carré 1/4"	câble USB	NON
QXFN2PT012PS06	2,4-12	750	0,91	212	20,3-26	20 V	Carré 3/8"	câble USB	NON
QXFN2PT012ES06	2,4-12	750	0,91	203	26	20 V	Carré 3/8"	câble USB	NON
QXFN2PT018PQ04	3,6-18	500	0,91	215,4	20,3-26	20 V	Changement rapide 1/4"	câble USB	NON
QXFN2PT018EQ04	3,6-18	500	0,91	206,5	26	20 V	Changement rapide 1/4"	câble USB	NON
QXFN2PT018PS06	3,6-18	500	0,91	212	20,3-26	20 V	Carré 3/8"	câble USB	NON
QXFN2PT018ES06	3,6-18	500	0,91	203	26	20 V	Carré 3/8"	câble USB	NON
QXFN2PT024ES06	4,8-24	500	0,91	212	26	20 V	Carré 3/8"	câble USB	NON
QXFN : Angle									
QXFN2AT005PQ04	1,0-5	1 213	1,14	552	9,2	20 V	Changement rapide 1/4"	câble USB	NON
QXFN2AT010PS06	2,0-10	936	1,18	525	12,5	20 V	Carré 3/8"	câble USB	NON
QXFN2AT015PS06	3,0-15	600	1,18	525	12,5	20 V	Carré 3/8"	câble USB	NON
QXFN2AT018PQ04	3,6-18	500	1,27	542	13	20 V	Changement rapide 1/4"	câble USB	NON
QXFN2AT018PS06	3,6-18	500	1,27	542	13	20 V	Carré 3/8"	câble USB	NON
QXFN2AT027PS06	5,4-27	330	1,68	552	17	20 V	Carré 3/8"	câble USB	NON
QXFN2AT027ES06	5,4-27	330	1,68	552	17,2	20 V	Carré 3/8"	câble USB	NON
QXFN : Angle									
QXFN5AT020PS06	4,0-20	1 045	2,04	577,7	13,1	40 V	Carré 3/8"	câble USB	NON
QXFN5AT030PS06	6,0-30	775	2,18	581,8	17,2	40 V	Carré 3/8"	câble USB	NON
QXFN5AT030PS08	6,0-30	775	2,18	581,8	17,2	40 V	Carré 1/2"	câble USB	NON
QXFN5AT035PS06	7,0-35	640	2,18	581,8	17,2	40 V	Carré 3/8"	câble USB	NON
QXFN5AT035PS08	7,0-35	640	2,18	581,8	17,2	40 V	Carré 1/2"	câble USB	NON
QXFN5AT040PS08	8-40	545	2,27	586,1	21,6	40 V	Carré 1/2"	câble USB	NON
QXFN5AT040ES08	8-40	545	2,27	586,1	21,6	40 V	Carré 1/2"	câble USB	NON
QXFN5AT080PS08	12-80	375	2,27	586,1	21,6	40 V	Carré 1/2"	câble USB	NON
QXFN5AT080ES08	12-80	375	2,27	586,1	21,6	40 V	Carré 1/2"	câble USB	NON
QXFD : revolver									
QXFD2PT004PQ04	0,8-4	1 500	0,91	215,4	20,3-26	20 V	Changement rapide 1/4"	câble USB	OUI
QXFD2PT004PS04	0,8-4	1 500	0,91	208,3	20,3-26	20 V	Carré 1/4"	câble USB	OUI
QXFD2PT004PS06	0,8-4	1 500	0,91	212	20,3-26	20 V	Carré 3/8"	câble USB	OUI
QXFD2PT008PQ04	1,6-8	1 150	0,91	215,4	20,3-26	20 V	Changement rapide 1/4"	câble USB	OUI
QXFD2PT008PS04	1,6-8	1 150	0,91	208,3	20,3-26	20 V	Carré 1/4"	câble USB	OUI
QXFD2PT008PS06	1,6-8	1 150	0,91	212	20,3-26	20 V	Carré 3/8"	câble USB	OUI
QXFD2PT008ES06	1,6-8	1 150	0,91	203	26	20 V	Carré 3/8"	câble USB	OUI
QXFD2PT012PQ04	2,4-12	750	0,91	215,4	20,3-26	20 V	Changement rapide 1/4"	câble USB	OUI
QXFD2PT012PS04	2,4-12	750	0,91	208,3	20,3-26	20 V	Carré 1/4"	câble USB	OUI
QXFD2PT012PS06	2,4-12	750	0,91	212	20,3-26	20 V	Carré 3/8"	câble USB	OUI
QXFD2PT012ES06	2,4-12	750	0,91	203	26	20 V	Carré 3/8"	câble USB	OUI
QXFD2PT018PQ04	3,6-18	500	0,91	215,4	20,3-26	20 V	Changement rapide 1/4"	câble USB	OUI
QXFD2PT018PS06	3,6-18	500	0,91	212	20,3-26	20 V	Carré 3/8"	câble USB	OUI
QXFD2PT018ES06	3,6-18	500	0,91	203	26	20 V	Carré 3/8"	câble USB	OUI
QXFD2PT024ES06	4,8-24	500	0,91	212	26	20 V	Carré 3/8"	câble USB	OUI
QXFD : Angle									
QXFD2AT005PQ04	1,0-5	1 213	1,14	552	9,2	20 V	Changement rapide 1/4"	câble USB	OUI
QXFD2AT010PS06	2,0-10	936	1,18	525	12,5	20 V	Carré 3/8"	câble USB	OUI
QXFD2AT015PS06	3,0-15	600	1,18	525	12,5	20 V	Carré 3/8"	câble USB	OUI

Avec ETS

QXFN/QXFD (suite)

Modèle	Couple Nm	1 min tr/min	Poids (kg)	Longueur (mm)	Distance côté-centre (mm)	Tension	Carré d'entraînement	Communication	Type d'affichage
QXFD2AT018PQ04	3,6-18	500	1,27	542	13	20 V	Changement rapide 1/4"	câble USB	OUI
QXFD2AT018PS06	3,6-18	500	1,27	542	13	20 V	Carré 3/8"	câble USB	OUI
QXFD2AT027PS06	5,4-27	330	1,68	552	17	20 V	Carré 3/8"	câble USB	OUI
QXFD2AT027ES06	5,4-27	330	1,68	552	17,2	20 V	Carré 3/8"	câble USB	OUI
QXFD : Angle									
QXFD5AT020PS06	4,0-20	1 045	2,04	577,7	13,1	40 V	Carré 3/8"	câble USB	OUI
QXFD5AT030PS06	6,0-30	775	2,18	581,8	17,2	40 V	Carré 3/8"	câble USB	OUI
QXFD5AT030PS08	6,0-30	775	2,18	581,8	17,2	40 V	Carré 1/2"	câble USB	OUI
QXFD5AT035PS06	7,0-35	640	2,18	581,8	17,2	40 V	Carré 3/8"	câble USB	OUI
QXFD5AT035PS08	7,0-35	640	2,18	581,8	17,2	40 V	Carré 1/2"	câble USB	OUI
QXFD5AT040PS08	8-40	545	2,27	586,1	21,6	40 V	Carré 1/2"	câble USB	OUI
QXFD5AT080PS08	12-80	375	2,27	586,1	21,6	40 V	Carré 1/2"	câble USB	OUI

QXBN/QXBD

Modèle	Couple Nm	1 min tr/min	Poids (kg)	Longueur (mm)	Distance côté-centre (mm)	Tension	Carré d'entraînement	Communication	Type d'affichage
QXBN : revolver									
QXBN2PT004PQ04	0,8-4	1 500	0,91	215,4	20,3-26	20 V	Changement rapide 1/4"	Bluetooth + câble USB	NON
QXBN2PT004PS04	0,8-4	1 500	0,91	208,3	20,3-26	20 V	Carré 1/4"	Bluetooth + câble USB	NON
QXBN2PT004PS06	0,8-4	1 500	0,91	212	20,3-26	20 V	Carré 3/8"	Bluetooth + câble USB	NON
QXBN2PT008PQ04	1,6-8	1 150	0,91	215,4	20,3-26	20 V	Changement rapide 1/4"	Bluetooth + câble USB	NON
QXBN2PT008PS04	1,6-8	1 150	0,91	208,3	20,3-26	20 V	Carré 1/4"	Bluetooth + câble USB	NON
QXBN2PT008PS06	1,6-8	1 150	0,91	212	20,3-26	20 V	Carré 3/8"	Bluetooth + câble USB	NON
QXBN2PT008ES06	1,6-8	1 150	0,91	203	26	20 V	Carré 3/8"	Bluetooth + câble USB	NON
QXBN2PT012PQ04	2,4-12	750	0,91	215,4	20,3-26	20 V	Changement rapide 1/4"	Bluetooth + câble USB	NON
QXBN2PT012PS04	2,4-12	750	0,91	208,3	20,3-26	20 V	Carré 1/4"	Bluetooth + câble USB	NON
QXBN2PT012PS06	2,4-12	750	0,91	212	20,3-26	20 V	Carré 3/8"	Bluetooth + câble USB	NON
QXBN2PT012ES06	2,4-12	750	0,91	203	26	20 V	Carré 3/8"	Bluetooth + câble USB	NON
QXBN2PT018PQ04	3,6-18	500	0,91	215,4	20,3-26	20 V	Changement rapide 1/4"	Bluetooth + câble USB	NON
QXBN2PT018PS06	3,6-18	500	0,91	212	20,3-26	20 V	Carré 3/8"	Bluetooth + câble USB	NON
QXBN2PT018ES06	3,6-18	500	0,91	203	26	20 V	Carré 3/8"	Bluetooth + câble USB	NON
QXBN2PT024ES06	4,8-24	500	0,91	212	26	20 V	Carré 3/8"	Bluetooth + câble USB	NON
QXBN : Angle									
QXBN2AT005PQ04	1,0-5	1 213	1,14	552	9,2	20 V	Changement rapide 1/4"	Bluetooth + câble USB	NON
QXBN2AT010PS06	2,0-10	936	1,18	525	12,5	20 V	Carré 3/8"	Bluetooth + câble USB	NON
QXBN2AT015PS06	3,0-15	600	1,18	525	12,5	20 V	Carré 3/8"	Bluetooth + câble USB	NON
QXBN2AT018PQ04	3,6-18	500	1,27	542	13	20 V	Changement rapide 1/4"	Bluetooth + câble USB	NON
QXBN2AT018PS06	3,6-18	500	1,27	542	13	20 V	Carré 3/8"	Bluetooth + câble USB	NON
QXBN2AT027PS06	5,4-27	330	1,68	552	17	20 V	Carré 3/8"	Bluetooth + câble USB	NON
QXBN2AT027ES06	5,4-27	330	1,68	552	17,2	20 V	Carré 3/8"	Bluetooth + câble USB	NON
QXBN : Angle									
QXBN5AT020PS06	4,0-20	1 045	2,04	577,7	13,1	40 V	Carré 3/8"	Bluetooth + câble USB	NON
QXBN5AT030PS06	6,0-30	775	2,18	581,8	17,2	40 V	Carré 3/8"	Bluetooth + câble USB	NON
QXBN5AT030PS08	6,0-30	775	2,18	581,8	17,2	40 V	Carré 1/2"	Bluetooth + câble USB	NON
QXBN5AT035PS06	7,0-35	640	2,18	581,8	17,2	40 V	Carré 3/8"	Bluetooth + câble USB	NON
QXBN5AT035PS08	7,0-35	640	2,18	581,8	17,2	40 V	Carré 1/2"	Bluetooth + câble USB	NON
QXBN5AT040PS08	8-40	545	2,27	586,1	21,6	40 V	Carré 1/2"	Bluetooth + câble USB	NON
QXBN5AT080PS08	12-80	375	2,27	586,1	21,6	40 V	Carré 1/2"	Bluetooth + câble USB	NON

Avec ETS

CARACTÉRISTIQUES TECHNIQUES DE LA SÉRIE QX CONNECT

QXBN/QXBD (suite)

Modèle	Couple Nm	1 min tr/min	Poids (kg)	Longueur (mm)	Distance côté-centre (mm)	Tension	Carré d'entraînement	Communication	Type d'affichage
QXBD : revolver									
QXBD2PT004PQ04	0,8-4	1 500	0,91	215,4	20,3-26	20 V	Changement rapide 1/4"	Bluetooth + câble USB	OUI
QXBD2PT004PS04	0,8-4	1 500	0,91	208,3	20,3-26	20 V	Carré 1/4"	Bluetooth + câble USB	OUI
QXBD2PT004ES06	0,8-4	1 500	0,91	212	20,3-26	20 V	Carré 3/8"	Bluetooth + câble USB	OUI
QXBD2PT008PQ04	1,6-8	1 150	0,91	215,4	20,3-26	20 V	Changement rapide 1/4"	Bluetooth + câble USB	OUI
QXBD2PT008EQ4	1,6-8	1 150	0,91	206,5	26	20 V	Changement rapide 1/4"	Bluetooth + câble USB	OUI
QXBD2PT008PS04	1,6-8	1 150	0,91	208,3	20,3-26	20 V	Carré 1/4"	Bluetooth + câble USB	OUI
QXBD2PT008ES06	1,6-8	1 150	0,91	212	20,3-26	20 V	Carré 3/8"	Bluetooth + câble USB	OUI
QXBD2PT008ES06	1,6-8	1 150	0,91	203	26	20 V	Carré 3/8"	Bluetooth + câble USB	OUI
QXBD2PT012PS04	2,4-12	750	0,91	208,3	20,3-26	20 V	Carré 1/4"	Bluetooth + câble USB	OUI
QXBD2PT012EQ4	2,4-12	750	0,91	206,5	26	20 V	Changement rapide 1/4"	Bluetooth + câble USB	OUI
QXBD2PT012PS06	2,4-12	750	0,91	212	20,3-26	20 V	Carré 3/8"	Bluetooth + câble USB	OUI
QXBD2PT012ES06	2,4-12	750	0,91	203	26	20 V	Carré 3/8"	Bluetooth + câble USB	OUI
QXBD2PT018PQ04	3,6-18	500	0,91	215,4	20,3-26	20 V	Changement rapide 1/4"	Bluetooth + câble USB	OUI
QXBD2PT018EQ4	3,6-18	500	0,91	206,5	26	20 V	Changement rapide 1/4"	Bluetooth + câble USB	OUI
QXBD2PT018PS06	3,6-18	500	0,91	212	20,3-26	20 V	Carré 3/8"	Bluetooth + câble USB	OUI
QXBD2PT018ES06	3,6-18	500	0,91	203	26	20 V	Carré 3/8"	Bluetooth + câble USB	OUI
QXBD2PT024ES06	4,8-24	500	0,91	212	26	20 V	Carré 3/8"	Bluetooth + câble USB	OUI
QXBD : Angle									
QXBD2AT005PQ04	1,0-5	1 213	1,14	552	9,2	20 V	Changement rapide 1/4"	Bluetooth + câble USB	OUI
QXBD2AT010PS06	2,0-10	936	1,18	525	12,5	20 V	Carré 3/8"	Bluetooth + câble USB	OUI
QXBD2AT015PS06	3,0-15	600	1,18	525	12,5	20 V	Carré 3/8"	Bluetooth + câble USB	OUI
QXBD2AT018PQ04	3,6-18	500	1,27	542	13	20 V	Changement rapide 1/4"	Bluetooth + câble USB	OUI
QXBD2AT018PS06	3,6-18	500	1,27	542	13	20 V	Carré 3/8"	Bluetooth + câble USB	OUI
QXBD2AT027PS06	5,4-27	330	1,68	552	17	20 V	Carré 3/8"	Bluetooth + câble USB	OUI
QXBD2AT027ES06	5,4-27	330	1,68	552	17,2	20 V	Carré 3/8"	Bluetooth + câble USB	OUI
QXBD : Angle									
QXBD5AT020PS06	4,0-20	1 045	2,04	577,7	13,1	40 V	Carré 3/8"	Bluetooth + câble USB	OUI
QXBD5AT030PS06	6,0-30	775	2,18	581,8	17,2	40 V	Carré 3/8"	Bluetooth + câble USB	OUI
QXBD5AT030PS08	6,0-30	775	2,18	581,8	17,2	40 V	Carré 1/2"	Bluetooth + câble USB	OUI
QXBD5AT035PS06	7,0-35	640	2,18	581,8	17,2	40 V	Carré 3/8"	Bluetooth + câble USB	OUI
QXBD5AT035PS08	7,0-35	640	2,18	581,8	17,2	40 V	Carré 1/2"	Bluetooth + câble USB	OUI
QXBD5AT040PS08	8-40	545	2,27	586,1	21,6	40 V	Carré 1/2"	Bluetooth + câble USB	OUI
QXBD5AT040ES08	8-40	545	2,27	586,1	21,6	40 V	Carré 1/2"	Bluetooth + câble USB	OUI
QXBD5AT080PS08	12-80	375	2,27	586,1	21,6	40 V	Carré 1/2"	Bluetooth + câble USB	OUI
QXBD5AT080ES08	12-80	375	2,27	586,1	21,6	40 V	Carré 1/2"	Bluetooth + câble USB	OUI

QXXN/QXXD

Modèle	Couple Nm	1 min tr/min	Poids (kg)	Longueur (mm)	Distance côté-centre (mm)	Tension	Carré d'entraînement	Communication	Type d'affichage
QXXN : revolver									
QXXN2PT004PS04	0,8-4	1 500	0,91	208,3	20,3-26	20 V	Carré 1/4"	Zigbee + Bluetooth + câble USB	NON
QXXN2PT004PS06	0,8-4	1 500	0,91	212	20,3-26	20 V	Carré 3/8"	Zigbee + Bluetooth + câble USB	NON
QXXN2PT004PQ04	1,6-8	1 150	0,91	215,4	20,3-26	20 V	Changement rapide 1/4"	Zigbee + Bluetooth + câble USB	NON
QXXN2PT008PS04	1,6-8	1 150	0,91	208,3	20,3-26	20 V	Carré 1/4"	Zigbee + Bluetooth + câble USB	NON
QXXN2PT008PQ04	1,6-8	1 150	0,91	208,3	20,3-26	20 V	Changement rapide 1/4"	Zigbee + Bluetooth + câble USB	NON
QXXN2PT008EQ04	1,6-8	1 150	0,91	206,5	26	20 V	Changement rapide 1/4"	Zigbee + Bluetooth + câble USB	NON
QXXN2PT008PS06	1,6-8	1 150	0,91	212	20,3-26	20 V	Carré 3/8"	Zigbee + Bluetooth + câble USB	NON
QXXN2PT008ES06	1,6-8	1 150	0,91	203	26	20 V	Entraînement carré 3/8"	Zigbee + Bluetooth + câble USB	NON
QXXN2PT012PQ04	2,4-12	750	0,91	215,4	20,3-26	20 V	Changement rapide 1/4"	Zigbee + Bluetooth + câble USB	NON

Avec ETS

QXXN/QXXD (suite)

Modèle	Couple Nm	1 min tr/min	Poids (kg)	Longueur (mm)	Distance côté-centre (mm)	Tension	Carré d'entraînement	Communication	Type d'affichage
QXXN : Angle									
QXXN2AT005PQ04	1,0-5	1 213	1,14	552	9,2	20 V	Changement rapide 1/4"	Zigbee + Bluetooth + câble USB	NON
QXXN2AT010PS06	2,0-10	936	1,18	525	12,5	20 V	Carré 3/8"	Zigbee + Bluetooth + câble USB	NON
QXXN2AT015PS06	3,0-15	600	1,18	525	12,5	20 V	Carré 3/8"	Zigbee + Bluetooth + câble USB	NON
QXXN2AT018PQ04	3,6-18	500	1,27	542	13	20 V	Changement rapide 1/4"	Zigbee + Bluetooth + câble USB	NON
QXXN2AT018PS06	3,6-18	500	1,27	542	13	20 V	Carré 3/8"	Zigbee + Bluetooth + câble USB	NON
QXXN2AT027PS06	5,4-27	330	1,68	552	17	20 V	Carré 3/8"	Zigbee + Bluetooth + câble USB	NON
QXXN2AT027ES06	5,4-27	330	1,68	552	17,2	20 V	Entraînement carré 3/8"	Zigbee + Bluetooth + câble USB	NON
QXXN : Angle									
QXXN5AT020PS06	4,0-20	1 045	2,04	577,7	13,1	40 V	Carré 3/8"	Zigbee + Bluetooth + câble USB	NON
QXXN5AT030PS06	6,0-30	775	2,18	581,8	17,2	40 V	Carré 3/8"	Zigbee + Bluetooth + câble USB	NON
QXXN5AT035PS06	7,0-35	640	2,18	581,8	17,2	40 V	Carré 3/8"	Zigbee + Bluetooth + câble USB	NON
QXXN5AT035PS08	7,0-35	640	2,18	581,8	17,2	40 V	Carré 1/2"	Zigbee + Bluetooth + câble USB	NON
QXXN5AT040PS08	8-40	545	2,27	586,1	21,6	40 V	Carré 1/2"	Zigbee + Bluetooth + câble USB	NON
QXXN5AT040ES08	8-40	545	2,27	586,1	21,6	40 V	Entraînement carré 1/2"	Zigbee + Bluetooth + câble USB	NON
QXXN5AT080PS08	12-80	375	2,27	586,1	21,6	40 V	Carré 1/2"	Zigbee + Bluetooth + câble USB	NON
QXXN5AT080ES08	12-80	375	2,27	586,1	21,6	40 V	Entraînement carré 1/2"	Zigbee + Bluetooth + câble USB	NON
QXXD : revolver									
QXXD2PT004PQ04	0,8-4	1 500	0,91	215,4	20,3-26	20 V	Changement rapide 1/4"	Zigbee + Bluetooth + câble USB	OUI
QXXD2PT004PS04	0,8-4	1 500	0,91	208,3	20,3-26	20 V	Carré 1/4"	Zigbee + Bluetooth + câble USB	OUI
QXXD2PT004PS06	0,8-4	1 500	0,91	212	20,3-26	20 V	Carré 3/8"	Zigbee + Bluetooth + câble USB	OUI
QXXD2PT008PQ04	1,6-8	1 150	0,91	215,4	20,3-26	20 V	Changement rapide 1/4"	Zigbee + Bluetooth + câble USB	OUI
QXXD2PT008EQ04	1,6-8	1 150	0,91	206,5	26	20 V	Changement rapide 1/4"	Zigbee + Bluetooth + câble USB	OUI
QXXD2PT008PS04	1,6-8	1 150	0,91	208,3	20,3-26	20 V	Carré 1/4"	Zigbee + Bluetooth + câble USB	OUI
QXXD2PT008PS06	1,6-8	1 150	0,91	212	20,3-26	20 V	Carré 3/8"	Zigbee + Bluetooth + câble USB	OUI
QXXD2PT008ES06	1,6-8	1 150	0,91	203	26	20 V	Carré 3/8"	Zigbee + Bluetooth + câble USB	OUI
QXXD2PT012PQ04	2,4-12	750	0,91	215,4	20,3-26	20 V	Changement rapide 1/4"	Zigbee + Bluetooth + câble USB	OUI
QXXD2PT012EQ04	2,4-12	750	0,91	206,5	26	20 V	Changement rapide 1/4"	Zigbee + Bluetooth + câble USB	OUI
QXXD2PT012PS04	2,4-12	750	0,91	208,3	20,3-26	20 V	Carré 1/4"	Zigbee + Bluetooth + câble USB	OUI
QXXD2PT012PS06	2,4-12	750	0,91	212	20,3-26	20 V	Carré 3/8"	Zigbee + Bluetooth + câble USB	OUI
QXXD2PT012ES06	2,4-12	750	0,91	203	26	20 V	Carré 3/8"	Zigbee + Bluetooth + câble USB	OUI
QXXD2PT018PQ04	3,6-18	500	0,91	215,4	20,3-26	20 V	Changement rapide 1/4"	Zigbee + Bluetooth + câble USB	OUI
QXXD2PT018EQ04	3,6-18	500	0,91	206,5	26	20 V	Changement rapide 1/4"	Zigbee + Bluetooth + câble USB	OUI
QXXD2PT018PS06	3,6-18	500	0,91	212	20,3-26	20 V	Carré 3/8"	Zigbee + Bluetooth + câble USB	OUI
QXXD2PT018ES06	3,6-18	500	0,91	203	26	20 V	Carré 3/8"	Zigbee + Bluetooth + câble USB	OUI
QXXD2PT024ES06	4,8-24	500	0,91	212	26	20 V	Carré 3/8"	Zigbee + Bluetooth + câble USB	OUI
QXXD : Angle									
QXXD2AT005PQ04	1,0-5	1 213	1,14	552	9,2	20 V	Changement rapide 1/4"	Zigbee + Bluetooth + câble USB	OUI
QXXD2AT010PS06	2,0-10	936	1,18	525	12,5	20 V	Carré 3/8"	Zigbee + Bluetooth + câble USB	OUI
QXXD2AT015PS06	3,0-15	600	1,18	525	12,5	20 V	Carré 3/8"	Zigbee + Bluetooth + câble USB	OUI
QXXD2AT018PQ04	3,6-18	500	1,27	542	13	20 V	Changement rapide 1/4"	Zigbee + Bluetooth + câble USB	OUI
QXXD2AT018PS06	3,6-18	500	1,27	542	13	20 V	Carré 3/8"	Zigbee + Bluetooth + câble USB	OUI
QXXD2AT027PS06	5,4-27	330	1,68	552	17	20 V	Carré 3/8"	Zigbee + Bluetooth + câble USB	OUI
QXXD2AT027ES06	5,4-27	330	1,68	552	17,2	20 V	Carré 3/8"	Zigbee + Bluetooth + câble USB	OUI

Avec ETS

CARACTÉRISTIQUES TECHNIQUES DE LA SÉRIE QX CONNECT

QXXN/QXXD (suite)

Modèle	Couple Nm	1 min tr/min	Poids (kg)	Longueur (mm)	Distance côté-centre (mm)	Tension	Carré d'entraînement	Communication	Type d'affichage
QXXD : Angle									
QXXD5AT020PS06	4,0-20	1 045	2,04	577,7	13,1	40 V	Carré 3/8"	Zigbee + Bluetooth + câble USB	OUI
QXXD5AT030PS06	6,0-30	775	2,18	581,8	17,2	40 V	Carré 3/8"	Zigbee + Bluetooth + câble USB	OUI
QXXD5AT030PS08	6,0-30	775	2,18	581,8	17,2	40 V	Carré 1/2"	Zigbee + Bluetooth + câble USB	OUI
QXXD5AT035PS06	7,0-35	640	2,18	581,8	17,2	40 V	Carré 3/8"	Zigbee + Bluetooth + câble USB	OUI
QXXD5AT035PS08	7,0-35	640	2,18	581,8	17,2	40 V	Carré 1/2"	Zigbee + Bluetooth + câble USB	OUI
QXXD5AT040PS08	8-40	545	2,27	586,1	21,6	40 V	Carré 1/2"	Zigbee + Bluetooth + câble USB	OUI
QXXD5AT040ES08	8-40	545	2,27	586,1	21,6	40 V	Carré 1/2"	Zigbee + Bluetooth + câble USB	OUI
QXXD5AT080PS08	12-80	375	2,27	586,1	21,6	40 V	Carré 1/2"	Zigbee + Bluetooth + câble USB	OUI
QXXD5AT080ES08	12-80	375	2,27	586,1	21,6	40 V	Carré 1/2"	Zigbee + Bluetooth + câble USB	OUI

QXW - LIMITLESS

Modèle	Couple Nm	1 min tr/min	Poids (kg)	Longueur (mm)	Distance côté-centre (mm)	Tension	Carré d'entraînement	Communication	Type d'affichage
QXW : revolver									
QXWD2PT004PQ04	0,8-4	1 500	0,91	215,4	215,4	20	Changement rapide 1/4"	WLAN 2,4 et 5 GHz + Zigbee + Bluetooth + câble USB	OUI
QXWD2PT004PS04	0,8-4	1 500	0,91	208,3	208,3	20	Entraînement carré 1/4"	WLAN 2,4 et 5 GHz + Zigbee + Bluetooth + câble USB	OUI
QXWD2PT004PS06	0,8-4	1 500	0,91	212	212	20	Entraînement carré 3/8"	WLAN 2,4 et 5 GHz + Zigbee + Bluetooth + câble USB	OUI
QXWD2PT008PQ04	1,6-8	1 150	0,91	215,4	20,3-26	20	Changement rapide 1/4"	WLAN 2,4 et 5 GHz + Zigbee + Bluetooth + câble USB	OUI
QXWD2PT008EQ04	1,6-8	1 150	0,91	206,5	26	20	Changement rapide 1/4"	WLAN 2,4 et 5 GHz + Zigbee + Bluetooth + câble USB	OUI
QXWD2PT008PS04	1,6-8	1 150	0,91	208,3	20,3-26	20	Entraînement carré 1/4"	WLAN 2,4 et 5 GHz + Zigbee + Bluetooth + câble USB	OUI
QXWD2PT008PS06	1,6-8	1 150	0,91	212	20,3-26	20	Entraînement carré 3/8"	WLAN 2,4 et 5 GHz + Zigbee + Bluetooth + câble USB	OUI
QXWD2PT008ES06	1,6-8	1 150	0,91	203	26	20	Entraînement carré 3/8"	WLAN 2,4 et 5 GHz + Zigbee + Bluetooth + câble USB	OUI
QXWD2PT012PQ04	2,4-12	750	0,91	215,4	20,3-26	20	Changement rapide 1/4"	WLAN 2,4 et 5 GHz + Zigbee + Bluetooth + câble USB	OUI
QXWD2PT012EQ04	2,4-12	750	0,91	206,5	26	20	Changement rapide 1/4"	WLAN 2,4 et 5 GHz + Zigbee + Bluetooth + câble USB	OUI
QXWD2PT012PS04	2,4-12	750	0,91	208,3	20,3-26	20	Entraînement carré 1/4"	WLAN 2,4 et 5 GHz + Zigbee + Bluetooth + câble USB	OUI
QXWD2PT012PS06	2,4-12	750	0,91	212	20,3-26	20	Entraînement carré 3/8"	WLAN 2,4 et 5 GHz + Zigbee + Bluetooth + câble USB	OUI
QXWD2PT012ES06	2,4-12	750	0,91	203	26	20	Entraînement carré 3/8"	WLAN 2,4 et 5 GHz + Zigbee + Bluetooth + câble USB	OUI
QXWD2PT018PQ04	3,6-18	500	0,91	215,4	20,3-26	20	Changement rapide 1/4"	WLAN 2,4 et 5 GHz + Zigbee + Bluetooth + câble USB	OUI
QXWD2PT018EQ04	3,6-18	500	0,91	206,5	26	20	Changement rapide 1/4"	WLAN 2,4 et 5 GHz + Zigbee + Bluetooth + câble USB	OUI
QXWD2PT018PS06	3,6-18	500	0,91	212	20,3-26	20	Entraînement carré 3/8"	WLAN 2,4 et 5 GHz + Zigbee + Bluetooth + câble USB	OUI
QXWD2PT018ES06	3,6-18	500	0,91	203	26	20	Entraînement carré 3/8"	WLAN 2,4 et 5 GHz + Zigbee + Bluetooth + câble USB	OUI
QXWD2PT024ES06	1,8-24	330	0,91	212	26	20	Entraînement carré 3/8"	WLAN 2,4 et 5 GHz + Zigbee + Bluetooth + câble USB	OUI
QXW : Angle									
QXWD2AT005PQ04	1,0-5	1 213	1,14	552	9,2	20	Changement rapide 1/4"	WLAN 2,4 et 5 GHz + Zigbee + Bluetooth + câble USB	OUI
QXWD2AT010PS06	2,0-10	936	1,18	525	12,5	20	Entraînement carré 3/8"	WLAN 2,4 et 5 GHz + Zigbee + Bluetooth + câble USB	OUI
QXWD2AT015PS06	3,0-15	600	1,18	525	12,5	20	Entraînement carré 3/8"	WLAN 2,4 et 5 GHz + Zigbee + Bluetooth + câble USB	OUI
QXWD2AT018PQ04	3,6-18	500	1,27	542	13	20	Changement rapide 1/4"	WLAN 2,4 et 5 GHz + Zigbee + Bluetooth + câble USB	OUI
QXWD2AT018PS06	3,6-18	500	1,27	542	13	20	Entraînement carré 3/8"	WLAN 2,4 et 5 GHz + Zigbee + Bluetooth + câble USB	OUI
QXWD2AT027PS06	5,4-27	330	1,68	552	17	20	Entraînement carré 3/8"	WLAN 2,4 et 5 GHz + Zigbee + Bluetooth + câble USB	OUI
QXWD2AT027ES06	5,4-27	330	1,68	552	17,2	20	Entraînement carré 3/8"	WLAN 2,4 et 5 GHz + Zigbee + Bluetooth + câble USB	OUI
QXW : Angle									
QXWD5AT020PS06	4,0-20	1 045	2,04	577,7	13,1	40	Entraînement carré 3/8"	WLAN 2,4 et 5 GHz + Zigbee + Bluetooth + câble USB	OUI
QXWD5AT030PS06	6,0-30	775	2,18	581,8	17,2	40	Entraînement carré 3/8"	WLAN 2,4 et 5 GHz + Zigbee + Bluetooth + câble USB	OUI
QXWD5AT030PS08	6,0-30	775	2,18	581,8	17,2	40	Entraînement carré 1/2"	WLAN 2,4 et 5 GHz + Zigbee + Bluetooth + câble USB	OUI
QXWD5AT035PS06	7,0-35	640	2,18	581,8	17,2	40	Entraînement carré 3/8"	WLAN 2,4 et 5 GHz + Zigbee + Bluetooth + câble USB	OUI
QXWD5AT035PS08	7,0-35	640	2,18	581,8	17,2	40	Entraînement carré 1/2"	WLAN 2,4 et 5 GHz + Zigbee + Bluetooth + câble USB	OUI
QXWD5AT040PS08	8-40	545	2,27	586,1	21,6	40	Entraînement carré 1/2"	WLAN 2,4 et 5 GHz + Zigbee + Bluetooth + câble USB	OUI
QXWD5AT040ES08	8-40	545	2,27	586,1	21,6	40	Entraînement carré 1/2"	WLAN 2,4 et 5 GHz + Zigbee + Bluetooth + câble USB	OUI
QXWD5AT080PS08	12-80	375	2,27	586,1	21,6	40	Entraînement carré 1/2"	WLAN 2,4 et 5 GHz + Zigbee + Bluetooth + câble USB	OUI
QXWD5AT080ES08	12-80	375	2,27	586,1	21,6	40	Entraînement carré 1/2"	WLAN 2,4 et 5 GHz + Zigbee + Bluetooth + câble USB	OUI

Avec ETS

VISSEUSE FORT COUPLE SANS FIL

Modèle	Couple Nm	1 min tr/min	Poids (kg)	Longueur (mm)	Taille cannelure (mm)	Tension	Carré d'entraînement	Communication	Type d'affichage
QXXD : revolver									
QXXD2PT200PM12	200	39	3,62	373	52	20 V	3/4"	Zigbee + Bluetooth + câble USB	OUI
QXXD2PT200PM12-K2EU	Le kit comprend : 1 visseuse fort couple, 2 batteries et un bras de réaction standard à 45 degrés								
QXXD2PT500PM12	500	13	3,62	373	52	20 V	3/4"	Zigbee + Bluetooth + câble USB	OUI
QXXD2PT500PM12-K2EU	Le kit comprend : 1 visseuse fort couple, 2 batteries et un bras de réaction à manivelle à 45 degrés								
QXXD5PT200PM12	200	83	6,3	390	52	40 V	3/4"	Zigbee + Bluetooth + câble USB	OUI
QXXD5PT200PM12-K2EU	Le kit comprend : 1 visseuse fort couple, 2 batteries et un bras de réaction standard à 45 degrés								
QXXD5PT500PM12	500	27	6,3	393	52	40 V	3/4"	Zigbee + Bluetooth + câble USB	OUI
QXXD5PT500PM12-K2EU	Le kit comprend : 1 visseuse fort couple, 2 batteries et un bras de réaction standard à 45 degrés								
QXXD5PT10CPM12	1 000	15	9,1	422	72	40 V	3/4"	Zigbee + Bluetooth + câble USB	OUI
QXXD5PT10CPM12-K2EU	Le kit comprend : 1 visseuse fort couple, 2 batteries et un bras de réaction à manivelle à 45 degrés								
QXXD5PT13CPM16	1 350	11	9,1	423	72	40 V	1"	Zigbee + Bluetooth + câble USB	OUI
QXXD5PT13CPM16-K2EU	Le kit comprend : 1 visseuse fort couple, 2 batteries et un bras de réaction standard à 45 degrés								
QXXD5PT20CPM16	2 000	6,8	9,5	457	72	40 V	1"	Zigbee + Bluetooth + câble USB	OUI
QXXD5PT20CPM16-K2EU	Le kit comprend : 1 visseuse fort couple, 2 batteries et un bras de réaction standard à 45 degrés								
QXXD5PT27CPM16	2 700	5,5	9,5	430	72	40 V	1"	Zigbee + Bluetooth + câble USB	OUI
QXXD5PT27CPM16-K2EU	Le kit comprend : 1 visseuse fort couple, 2 batteries et un bras de réaction standard à 45 degrés								
QXXD5PT40CPM16	4 000	3,3	12,5	480	92	40 V	1"	Zigbee + Bluetooth + câble USB	OUI
QXXD5PT40CPM16-K2EU	Le kit comprend : 1 visseuse fort couple, 2 batteries et un bras de réaction standard à 45 degrés								
QXXD5PT01KPW16	1 000	15	9	419	72	40 V	1"	Zigbee + Bluetooth + câble USB	OUI
QXXD5PT01KPW16-K2EU	Le kit comprend : 1 visseuse fort couple, 2 batteries et un bras de réaction pour roues de camion								

Contactez un distributeur certifié et spécialisé pour nos modèles asservis.

Kits disponibles

Modèle	Couple Nm	1 min tr/min	Poids (kg)	Longueur (mm)	Distance côté-centre (mm)	Tension	Carré d'entraînement	Communication	Type d'affichage
QXX : Angle									
QXX5A45T0180PS12	16-180	110	4,25	264	76,2	40 V	3/4"	Zigbee + Bluetooth + câble USB	OUI
QXX5A45T0270PS12	54-270	77	4,25	264	76,2	40 V	3/4"	Zigbee + Bluetooth + câble USB	OUI
QXX2A52T0396PS12	79-395	21	3,54	216	76,2	40 V	3/4"	Zigbee + Bluetooth + câble USB	OUI
QXX2A52T0594PS12	119-594	14	4,06	216	76,2	40 V	3/4"	Zigbee + Bluetooth + câble USB	OUI
QXX5A52T0880PS12	180-880	23	4,60	264	76,2	40 V	3/4"	Zigbee + Bluetooth + câble USB	OUI
QXX5A72T1080PS16	216-1 080	19	5,97	264	76,2	40 V	1"	Zigbee + Bluetooth + câble USB	OUI
QXX5A72T1620PS16	324-1 620	13	5,97	264	76,2	40 V	1"	Zigbee + Bluetooth + câble USB	OUI

*Le poids et la longueur n'incluent pas la batterie. Batterie vendue séparément.

Kits non disponibles pour les outils angulaires



Ingersoll Rand (NYSE:IR), animée par un esprit d'entreprise et de propriété, s'est engagée à aider à rendre la vie meilleure à ses employés, clients et communautés. Les clients comptent sur nous pour notre excellence axée sur la technologie dans la création de flux critiques et les solutions industrielles à travers plus de 40 marques respectées où nos produits et services excellent dans les conditions les plus complexes et les plus difficiles. Nos employés établissent des relations avec des clients pour la vie grâce à leur engagement quotidien en faveur de l'expertise, de la productivité et de l'efficacité.

©2023 Ingersoll Rand. IRAS-1024-014_EUFR_QX Series Brochure